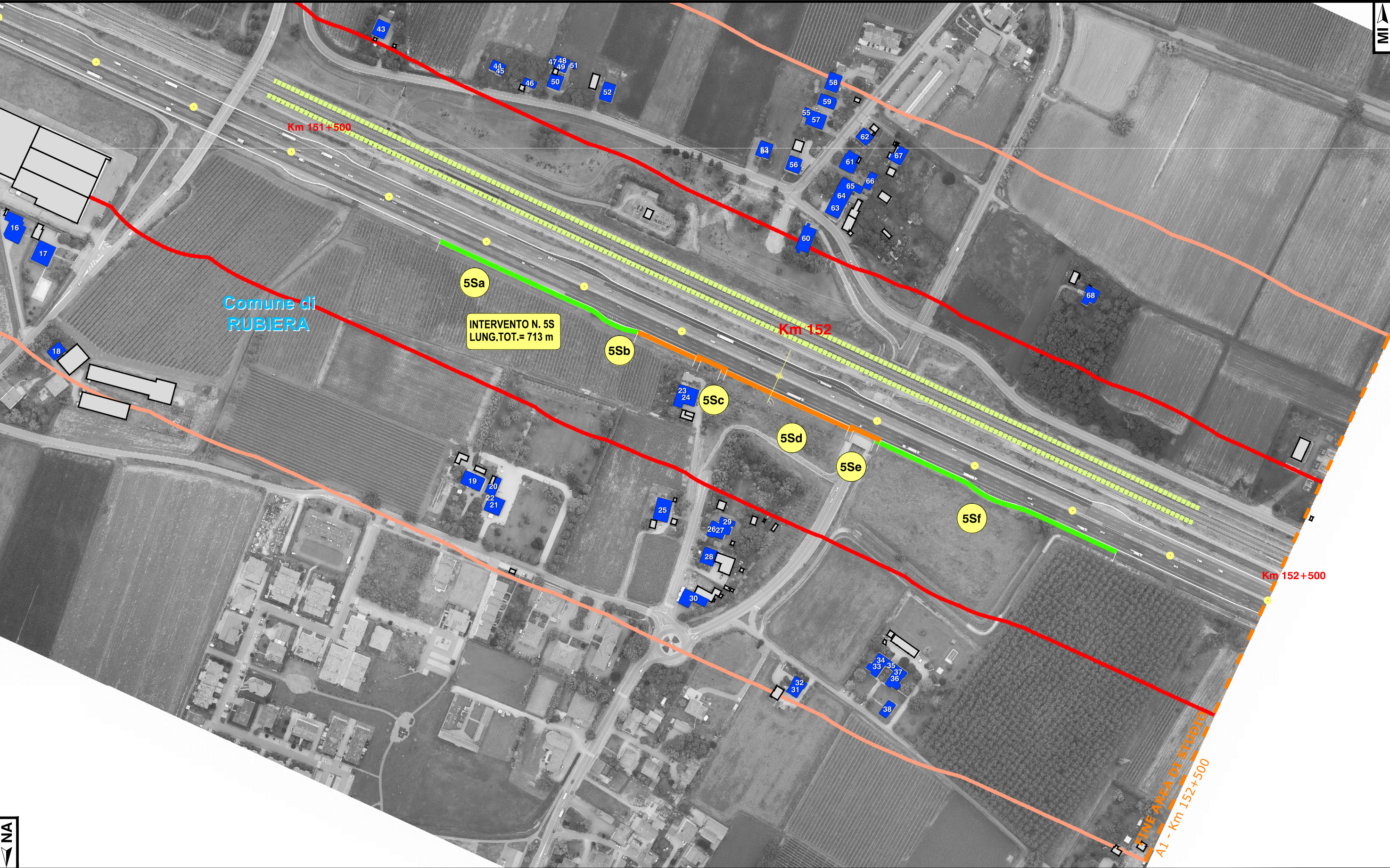


LEGENDA					QUADRO DI RIFERIMENTO:		DESCRIZIONE PROGETTO:		REV:	DATA:	MACROINTERVENTO	
<div><div></div><div>Ed. abitativi - superamento dei limiti in facciata su tutti i piani</div></div>	<div><div></div><div>Ed. abitativi - superamento dei limiti interni su tutti i piani</div></div>	<div><div></div><div>Opere esistenti e fasce di studio</div></div>		<div><div></div><div>Interventi di mitigazione</div></div>		<div><div>Reggio nell'Emilia</div><div><div><div><div>178</div><div>179</div><div>180</div><div>181</div><div>182</div></div><div><div>San Martino in Rio</div><div>Rubiera</div><div>Rubiera</div></div></div></div></div>		Autostrada A1 - Tratta dal km 144+519 al km 152+500. Progettazione acustica di dettaglio		0	09/2017	106-107
<div><div></div><div>Ed. abitativi - superamento dei limiti in facciata su alcuni piani</div></div>	<div><div></div><div>Ed. abitativi - superamento dei limiti interni su alcuni piani</div></div>			TAVOLA:								
<div><div></div><div>Ed. sensibili* - superamento dei limiti in facciata su tutti i piani</div></div>	<div><div></div><div>Ed. sensibili* - superamento dei limiti interni su tutti i piani</div></div>			181								
<div><div></div><div>Ed. sensibili* - superamento dei limiti in facciata su alcuni piani</div></div>	<div><div></div><div>Ed. sensibili* - superamento dei limiti interni su alcuni piani</div></div>			ALLEGATO:								
							TITOLO ELABORATO:		<div><div></div></div>		06	
							Analisi del clima acustico post operam con proiezione al 2022 ed individuazione degli interventi di mitigazione					
* per le scuole vale solo il livello diurno												



LEGENDA				QUADRO DI RIFERIMENTO:		DESCRIZIONE PROGETTO:		REV:	DATA:	MACROINTERVENTO	
<div><div></div>Ed. abitativi - superamento dei limiti in facciata su tutti i piani</div>	<div><div></div>Ed. abitativi - superamento dei limiti interni su tutti i piani</div>	<div><div></div>Opere esistenti e fasce di studio</div>	<div><div></div>Interventi di mitigazione</div>	<div><div>Reggio nell'Emilia</div><div><div><div><div>178</div><div>179</div><div>180</div><div>181</div><div>182</div></div><div><div>San Martino in Rio</div><div>Rubiera</div><div>Rubiera</div></div></div></div></div>		Autostrada A1 - Tratta dal km 144+519 al km 152+500. Progettazione acustica di dettaglio		0	09/2017	106-107	
<div><div></div>Ed. abitativi - superamento dei limiti in facciata su alcuni piani</div>	<div><div></div>Ed. abitativi - superamento dei limiti interni su alcuni piani</div>	<div><div></div>Confine comunale</div>	<div><div></div>Baffles</div>			TITOLO ELABORATO:		<div><div></div></div>		TAVOLA: 182	
<div><div></div>Ed. sensibili* - superamento dei limiti in facciata su tutti i piani</div>	<div><div></div>Ed. sensibili* - superamento dei limiti interni su tutti i piani</div>	<div><div></div>Inizio e fine tratta di studio</div>	<div><div></div>Copertura</div>			Analisi del clima acustico post operam con proiezione al 2022 ed individuazione degli interventi di mitigazione				ALLEGATO: 06	
<div><div></div>Ed. sensibili* - superamento dei limiti in facciata su alcuni piani</div>	<div><div></div>Ed. soggetti ad approfondimenti per possibile installazione di infissi silenti</div>	<div><div></div>Galleria naturale</div> <div><div></div>Muro esistente</div> <div><div></div>Duna in terra</div>	<div><div></div>Aggetto</div> <div><div></div>Int. speciale esistente</div> <div><div></div>Barriera esistente</div>								