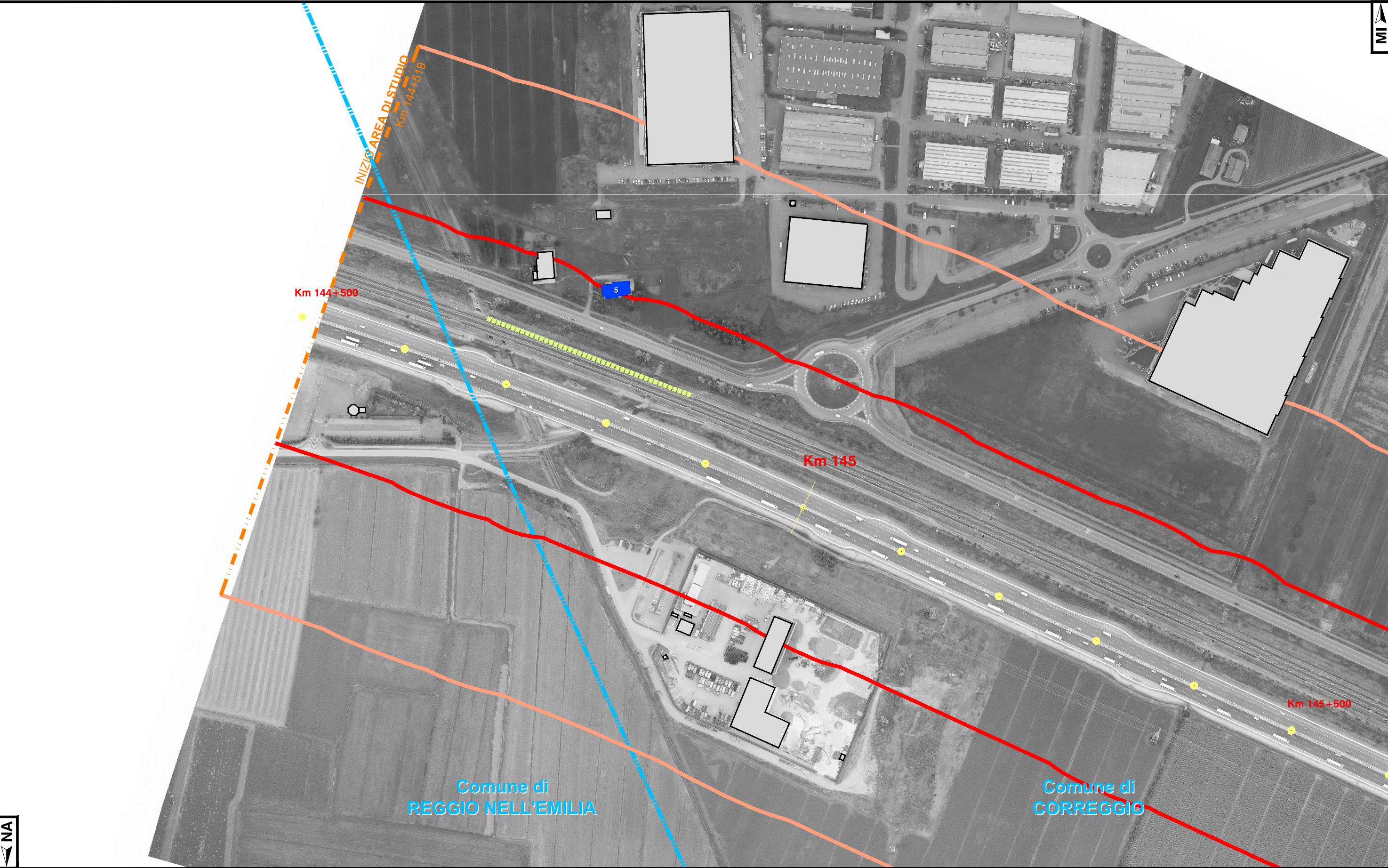
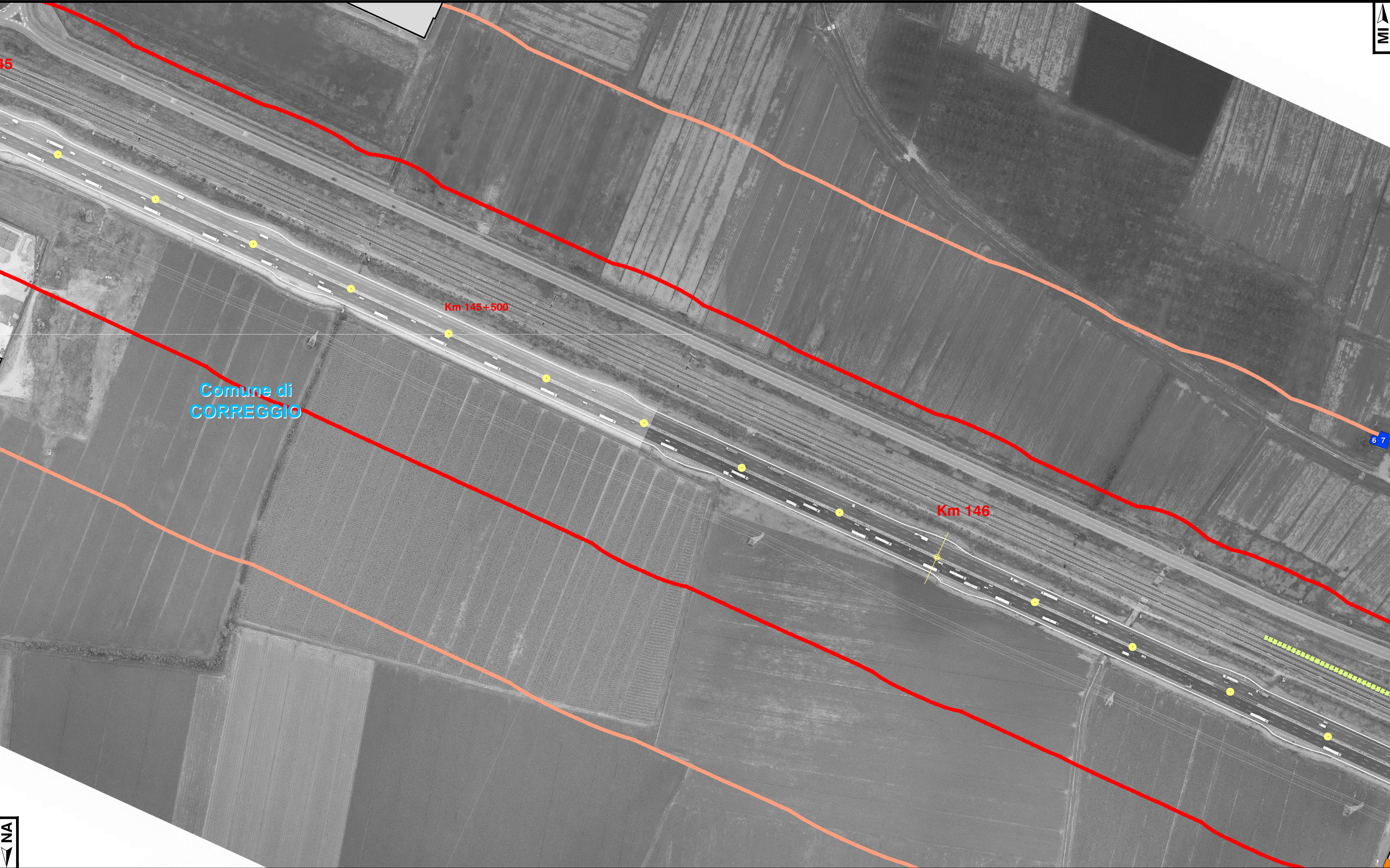


ALLEGATO 05


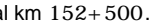
**ANALISI DEL CLIMA ACUSTICO ANTE
OPERAM CON PROIEZIONE DEI DATI
DI TRAFFICO ALL'ANNO 2022**



LEGENDA				QUADRO DI RIFERIMENTO:	DESCRIZIONE PROGETTO:	REV:	DATA:	MACROINTERVENTO
Edifici	Ed. abitativi - superamento dei limiti in facciata su tutti i piani	Ed. abitativi - superamento dei limiti interni su tutti i piani	Fasce di studio	Barriera esistente	Autostrada A1 - Tratta dal km 144+519 al km 152+500. Progettazione acustica di dettaglio	0	09/2017	106-107
	Ed. abitativi - superamento dei limiti in facciata su alcuni piani	Ed. abitativi - superamento dei limiti interni su alcuni piani	Fascia A (100 m)	Int. speciale esistente				TAVOLA: 174
	Ed. sensibili* - superamento dei limiti in facciata su tutti i piani	Ed. sensibili* - superamento dei limiti interni su tutti i piani	Fascia B (250 m)	Duna in terra	TITOLO ELABORATO:			ALLEGATO: 05
	Ed. sensibili* - superamento dei limiti in facciata su alcuni piani	Ed. sensibili* - superamento dei limiti interni su alcuni piani	Confine comunale	Galleria	Analisi del clima acustico ante operam con proiezione all'anno 2022			
			Inizio e fine tratta di studio	Muro esistente				



NA

LEGENDA				QUADRO DI RIFERIMENTO:		DESCRIZIONE PROGETTO:		REV:	DATA:	MACROINTERVENTO
Edifici	<div></div> Ed. abitativi - superamento dei limiti in facciata su tutti i piani	<div></div> Ed. abitativi - superamento dei limiti interni su tutti i piani	Fasce di studio		<div></div> Barriera esistente		Autostrada A1 - Tratta dal km 144+519 al km 152+500. Progettazione acustica di dettaglio	0	09/2017	106-107
	<div></div> Ed. abitativi - superamento dei limiti in facciata su alcuni piani	<div></div> Ed. abitativi - superamento dei limiti interni su alcuni piani	<div></div> Fascia A (100 m)	<div></div> Int. speciale esistente					TAVOLA:	
	<div></div> Ed. sensibili* - superamento dei limiti in facciata su tutti i piani	<div></div> Ed. sensibili* - superamento dei limiti interni su tutti i piani	<div></div> Fascia B (250 m)	<div></div> Duna in terra					175	
	<div></div> Ed. sensibili* - superamento dei limiti in facciata su alcuni piani	<div></div> Ed. sensibili* - superamento dei limiti interni su alcuni piani	<div></div> Confine comunale	<div></div> Galleria	TITOLO ELABORATO:				ALLEGATO:	
			<div></div> Inizio e fine tratta di studio	<div></div> Muro esistente	Analisi del clima acustico ante operam con proiezione all'anno 2022					05
* per le scuole vale solo il livello diurno										

* per le scuole vale solo il livello diurno