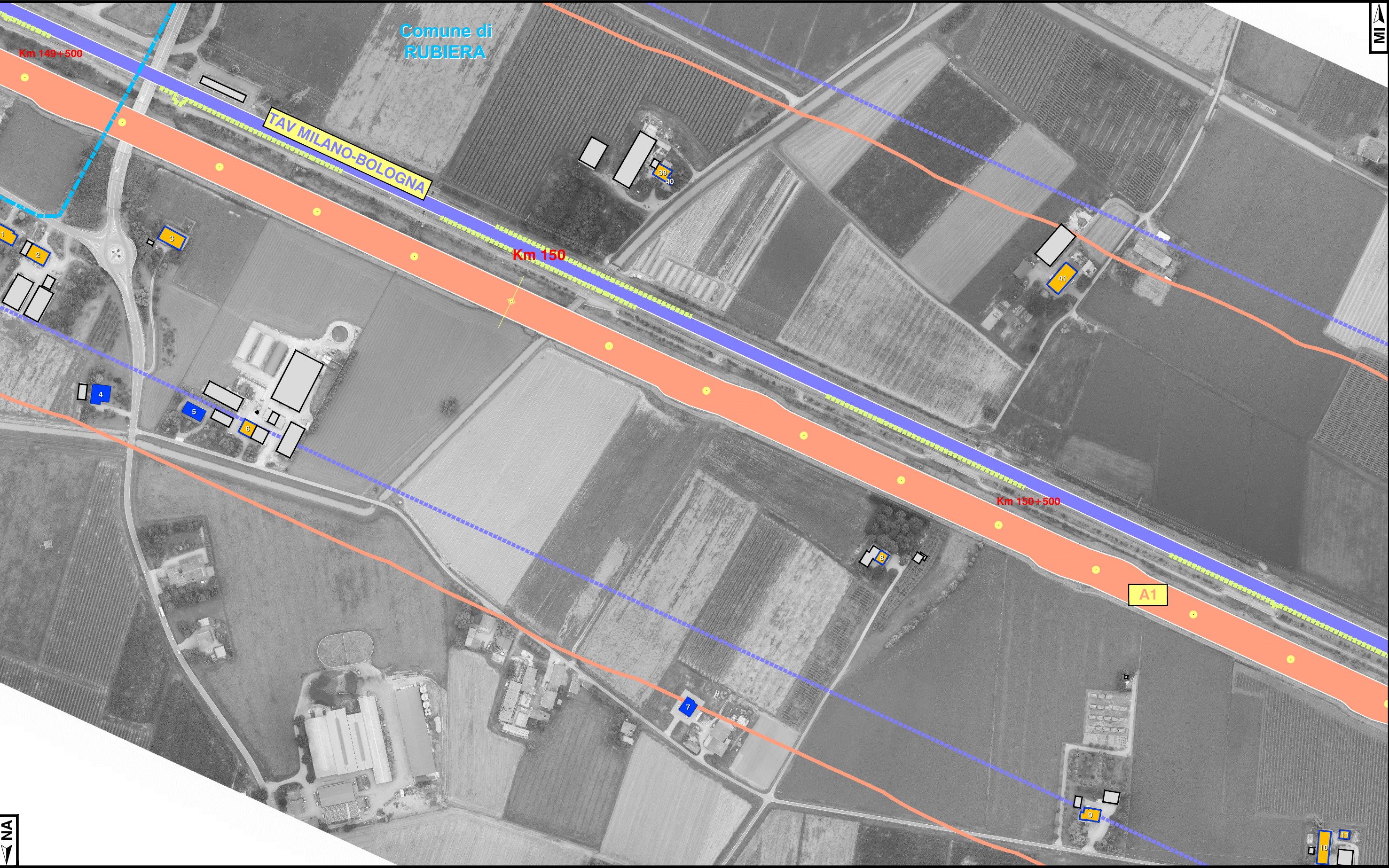


LEGENDA					QUADRO DI RIFERIMENTO:	DESCRIZIONE PROGETTO:	REV:	DATA:	MACROINTERVENTO
Edifici	<div></div> Edifici abitativi influenzati da una sorgente concorsuale	Tipologia edifici interessati da concorsualità		Sorgenti concorsuali			0	09/2017	106-107
	<div></div> Edifici abitativi influenzati da due sorgenti concorsuali	<div></div> Edifici abitativi	<div></div> Edifici sensibili	Fasce di pertinenza acustica					TAVOLA:
	<div></div> Edifici abitativi influenzati da tre sorgenti concorsuali	Altri edifici		Fasce di pertinenza acustica					179
	<div></div> n° Limite modificato da concorsualità	<div></div> Edifici abitativi	<div></div> Edifici non abitativi	Fasce di pertinenza acustica					
	<div></div> n° Limite non modificato da concorsualità	<div></div> Edifici sensibili	<div></div> Edifici competenza infr. principale	Fasce di pertinenza acustica					
			<div></div> A - Autostrada	<div></div> A - Autostrada		Autostrada A1 - Tratta dal km 144+519 al km 152+500. Progettazione acustica di dettaglio			
			<div></div> B - Extraurbane principali	<div></div> B - Extraurbane principali		TITOLO ELABORATO:			
			<div></div> C - Extraurbane secondarie	<div></div> C - Extraurbane secondarie		Sorgenti coinvolte ed effetti concorsuali sul territorio			
			<div></div> D - Urbane di scorrimento	<div></div> D - Urbane di scorrimento					
			<div></div> Ferrovia	<div></div> Ferrovia					
			<div></div> Infrastruttura Principale	<div></div> Infrastruttura Principale					



LEGENDA					QUADRO DI RIFERIMENTO:	DESCRIZIONE PROGETTO:	REV:	DATA:	MACROINTERVENTO
Edifici	<div></div> Edifici abitativi influenzati da una sorgente concorsuale	Tipologia edifici interessati da concorsualità		Sorgenti concorsuali		Fasce di pertinenza acustica	0	09/2017	106-107
	<div></div> Edifici abitativi influenzati da due sorgenti concorsuali	<div></div> Edifici abitativi	<div></div> Edifici sensibili	<div></div> A - Autostrada	<div></div> A - Autostrada	<div></div> B - Extraurbane principali			
	<div></div> Edifici abitativi influenzati da tre sorgenti concorsuali	Altri edifici		<div></div> B - Extraurbane principali	<div></div> B - Extraurbane principali	<div></div> C - Extraurbane secondarie			
	<div></div> n° Limite modificato da concorsualità	<div></div> Edifici abitativi	<div></div> Edifici non abitativi	<div></div> C - Extraurbane secondarie	<div></div> C - Extraurbane secondarie	<div></div> D - Urbane di scorrimento			
	<div></div> n° Limite non modificato da concorsualità	<div></div> Edifici sensibili	<div></div> Edifici competenza infr. principale	<div></div> D - Urbane di scorrimento	<div></div> D - Urbane di scorrimento	<div></div> Ferrovie			
				<div></div> Ferrovie	<div></div> Ferrovie	<div></div> Infrastruttura Principale			
			<div></div> Infrastruttura Principale	<div></div> Infrastruttura Principale					
						Autostrada A1 - Tratta dal km 144+519 al km 152+500. Progettazione acustica di dettaglio			TAVOLA: 180
						TITOLO ELABORATO:			ALLEGATO: 04
						Sorgenti coinvolte ed effetti concorsuali sul territorio			