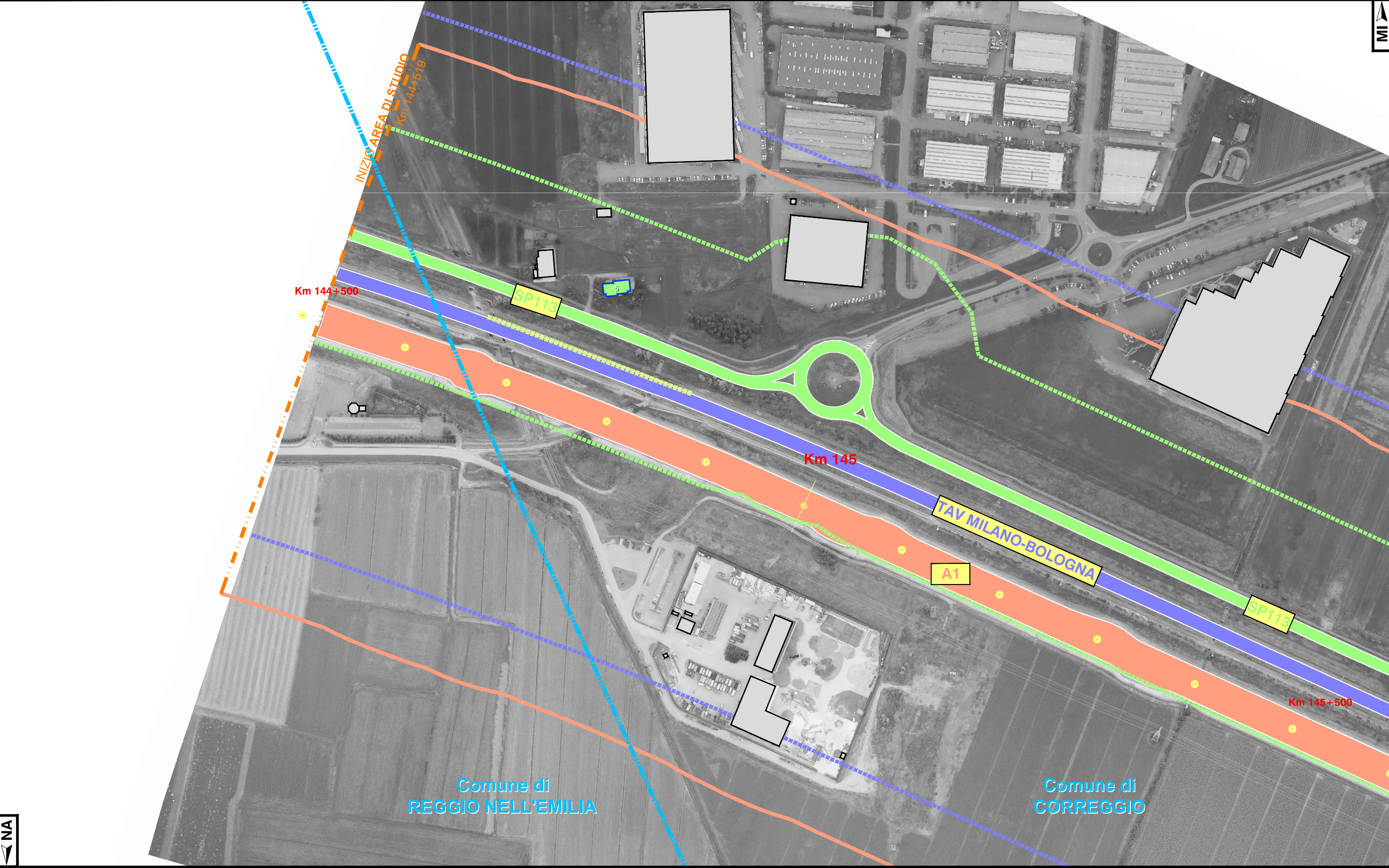
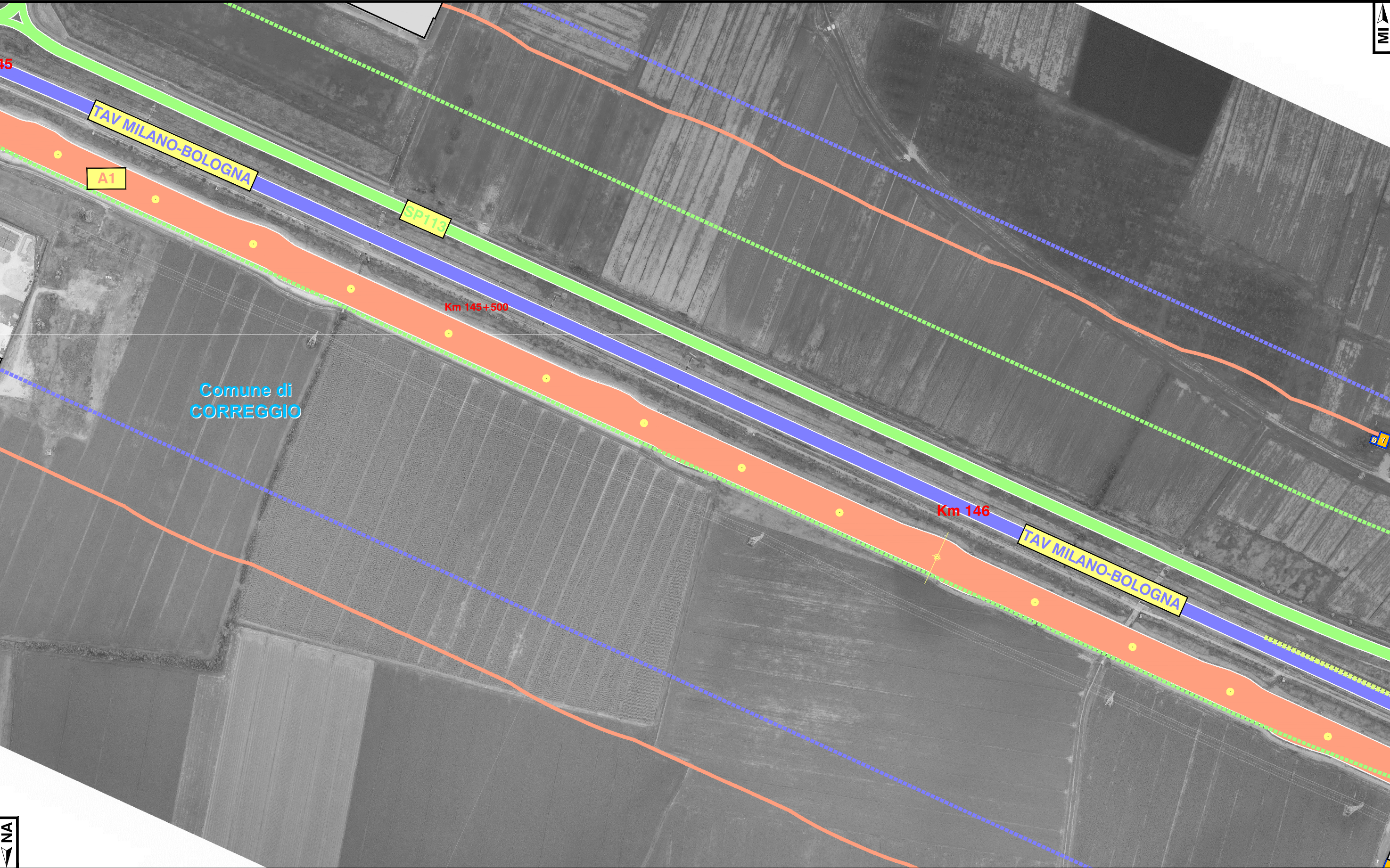



ALLEGATO 04

**SORGENTI COINVOLTE ED EFFETTI
CONCORSUALI SUL TERRITORIO**



LEGENDA				QUADRO DI RIFERIMENTO:		DESCRIZIONE PROGETTO:		REV:	DATA:	MACROINTERVENTO	
Edifici	<div></div> Edifici abitativi influenzati da una sorgente concorsuale	Tipologia edifici interessati da concorsualità		Sorgenti concorsuali		Fasce di pertinenza acustica		0	09/2017	106-107	
	<div></div> Edifici abitativi influenzati da due sorgenti concorsuali	<div></div> Edifici abitativi	<div></div> Edifici sensibili	<div></div> A - Autostrada	<div></div> B - Extraurbane principali	<div></div> A - Autostrada	<div></div> B - Extraurbane principali			TAVOLA:	
	<div></div> Edifici abitativi influenzati da tre sorgenti concorsuali	Altri edifici		<div></div> C - Extraurbane secondarie	<div></div> D - Urbane di scorrimento	<div></div> C - Extraurbane secondarie	<div></div> D - Urbane di scorrimento	<div></div>		174	
	<div></div> Edifici abitativi influenzati da tre sorgenti concorsuali	<div></div> Edifici abitativi	<div></div> Edifici non abitativi	<div></div> Ferrovia	<div></div> Infrastruttura Principale	<div></div> Ferrovia	<div></div> Infrastruttura Principale			ALLEGATO:	
	<div></div> Edifici abitativi influenzati da tre sorgenti concorsuali	<div></div> Edifici sensibili	<div></div> Edifici competenza infr. principale							04	
	<div></div> Edifici abitativi influenzati da tre sorgenti concorsuali										
n° Limite modificato da concorsualità								<div></div>			
n° Limite non modificato da concorsualità											



LEGENDA					QUADRO DI RIFERIMENTO:	DESCRIZIONE PROGETTO:	REV:	DATA:	MACROINTERVENTO	
Edifici	<div></div> Edifici abitativi influenzati da una sorgente concorsuale	Tipologia edifici interessati da concorsualità		Sorgenti concorsuali		Fasce di pertinenza acustica		0	09/2017	106-107
	<div></div> Edifici abitativi influenzati da due sorgenti concorsuali	<div></div> Edifici abitativi	<div></div> Edifici sensibili	<div></div> A - Autostrada	<div></div> B - Extraurbane principali	<div></div> A - Autostrada	<div></div> B - Extraurbane principali			TAVOLA:
	<div></div> Edifici abitativi influenzati da tre sorgenti concorsuali	Altri edifici		<div></div> C - Extraurbane secondarie	<div></div> C - Extraurbane secondarie	<div></div> C - Extraurbane secondarie	<div></div> C - Extraurbane secondarie			175
	<div></div> n° Limite modificato da concorsualità	<div></div> Edifici abitativi	<div></div> Edifici non abitativi	<div></div> D - Urbane di scorrimento	<div></div> D - Urbane di scorrimento	<div></div> D - Urbane di scorrimento	<div></div> D - Urbane di scorrimento			ALLEGATO:
	<div></div> n° Limite non modificato da concorsualità	<div></div> Edifici sensibili	<div></div> Edifici competenza infr. principale	<div></div> Ferrovia	<div></div> Ferrovia	<div></div> Ferrovia	<div></div> Ferrovia			
			<div></div> Infrastruttura Principale	<div></div> Infrastruttura Principale			Sorgenti coinvolte ed effetti concorsuali sul territorio		04	