

DIREZIONE GENERALE ROMA

AUTOSTRADA A1 MILANO - NAPOLI
da progr. km 144+519 a progr. km 152+500

PIANO DI RISANAMENTO ACUSTICO
AI SENSI DELLA LEGGE QUADRO n. 447/95

PROGETTO DEFINITIVO
MACROINTERVENTI 106-107
REGGIO EMILIA - CORREGGIO - SAN MARTINO IN RIO - RUBIERA

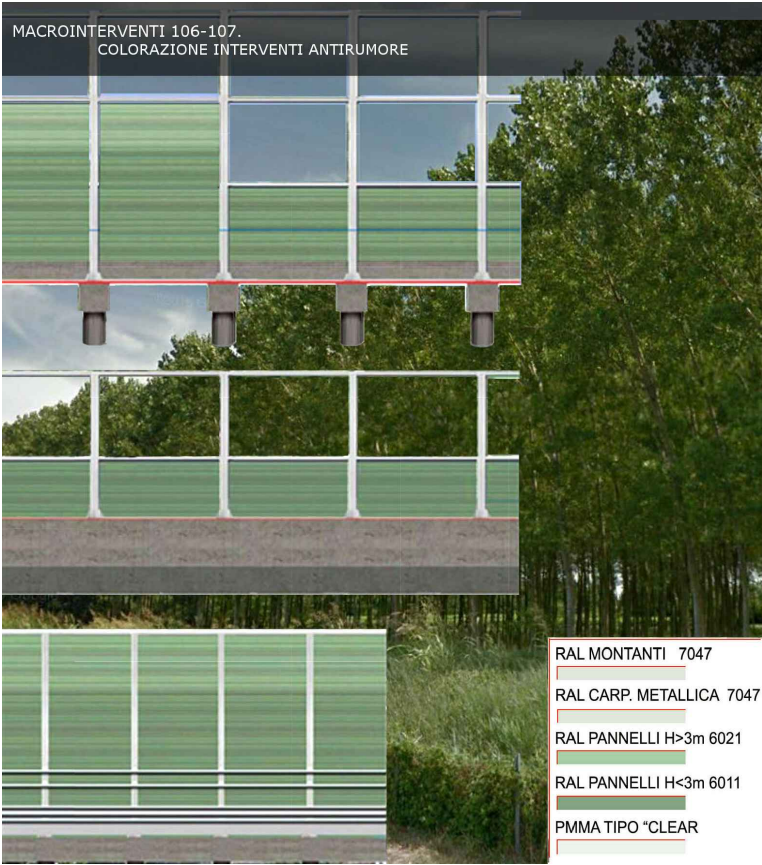
PAESAGGIO

Titolo Elaborato

RENDER E FOTOINSERIMENTI
ANALISI AREE DI VISUALE

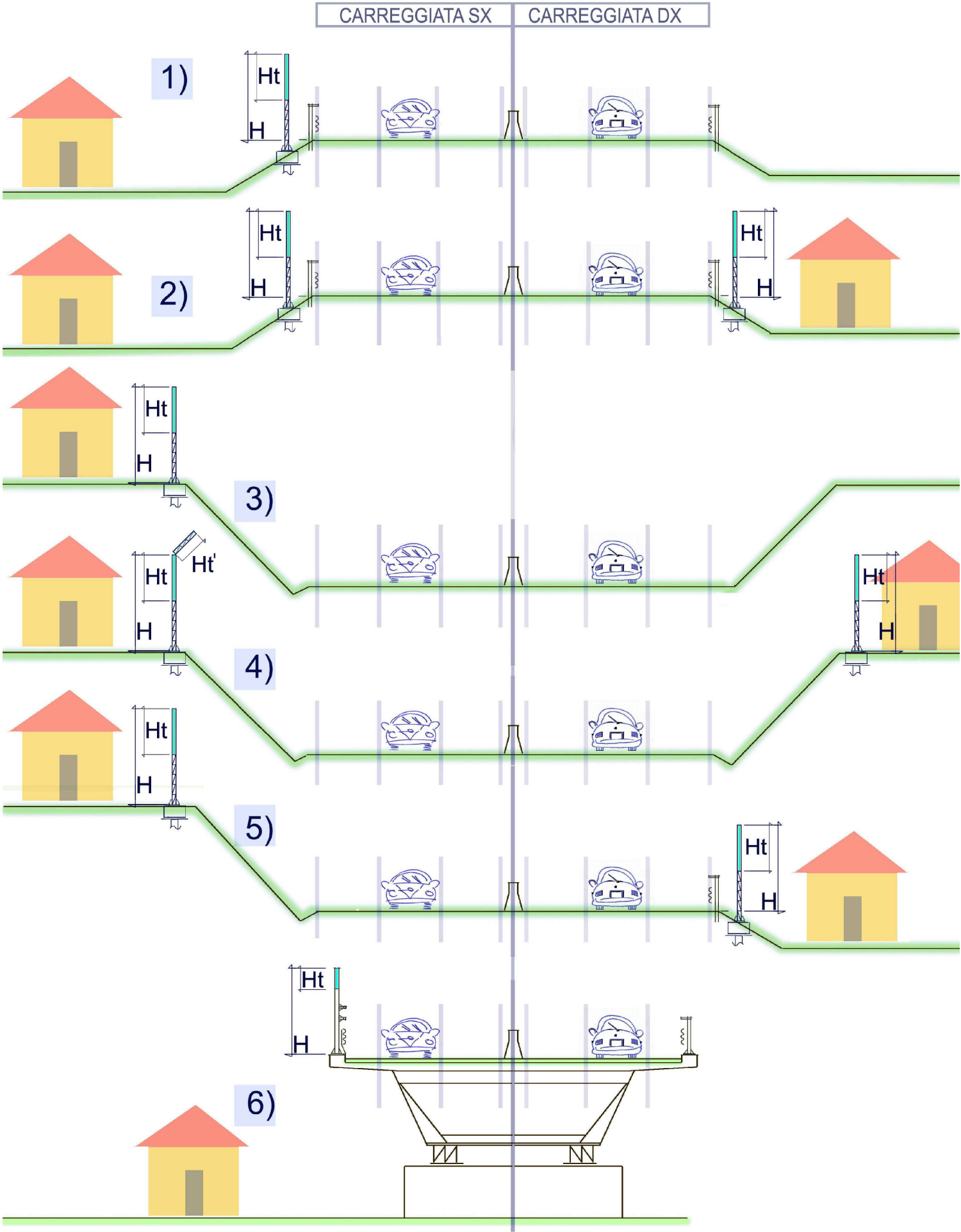
Commissa	Codice Elaborato	Rev	Scala	Data	<div>autostrade per l'italia Società per azioni</div> <div>IL RESPONSABILE UNICO DEL PROCEDIMENTO IL R.O.P. (Daniela Triotti) D. TROTTI</div>	
0I 314	PAE 002	1		01-2019		
<div>IL PROGETTISTA SPECIALISTA autostrade per l'italia Società per azioni G. PIACENTINI Ord. Arch. Roma N. 14578 Sez. A</div>		<div>IL RESPONSABILE PROGETTAZIONE autostrade per l'italia Società per azioni E. PAMPANA Ord. Ing. Roma N. A. 270/02</div>		<div>IL RESPONSABILE PROTEZIONI ANTIRUMORE E. PAMPANA</div>		
Rev	Descrizione	Data	Redatto	Verificato	Approvato	Il Committente
0	EMISSIONE PER VALIDAZIONE TECNICA	09-2017	D.TRECORDI	G. PIACENTINI	E. PAMPANA	M. DONFERRI
1	EMISSIONE PER CDS	01-2019		G. PIACENTINI	E. PAMPANA	M. DONFERRI
2						
3						

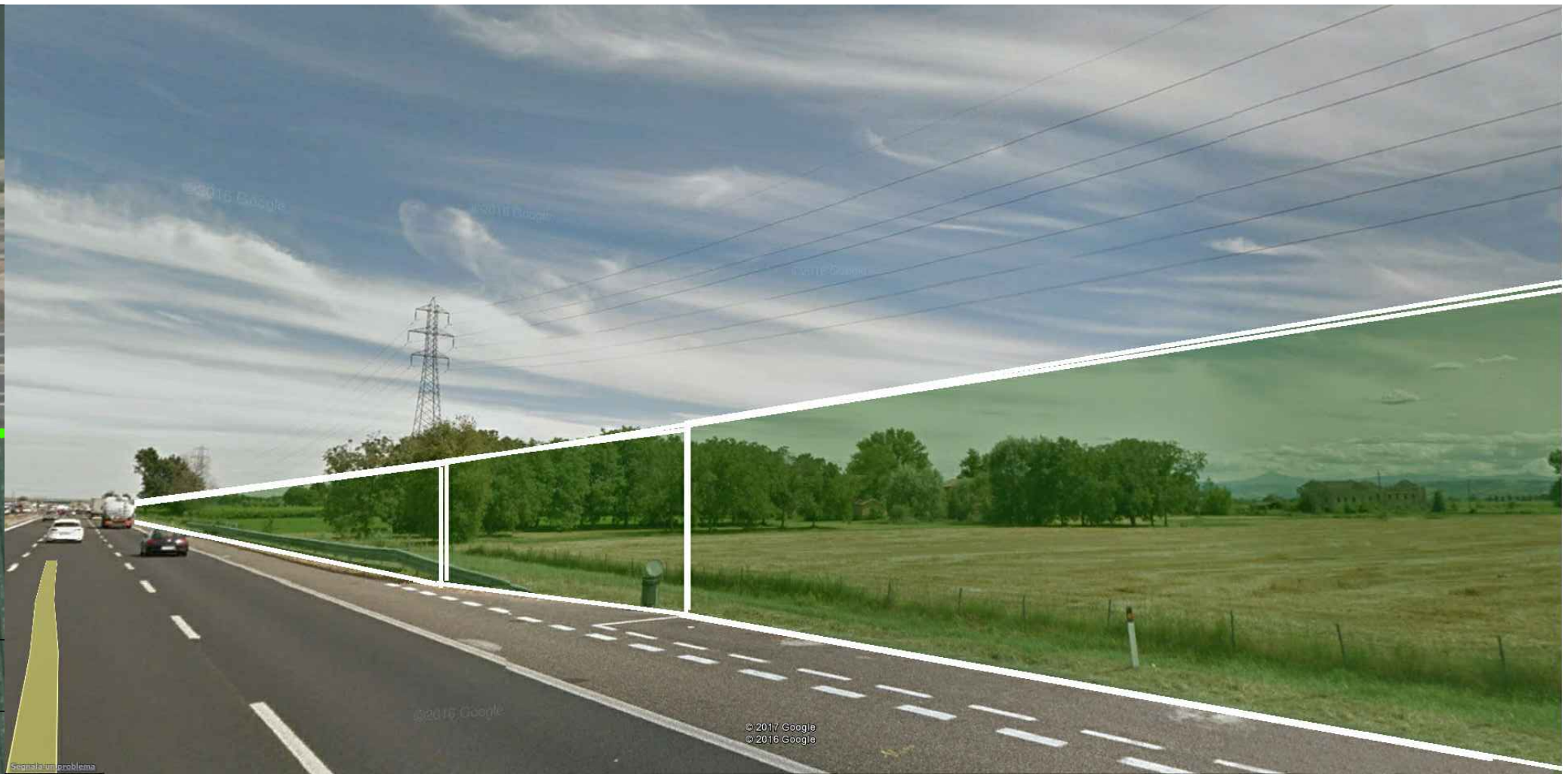
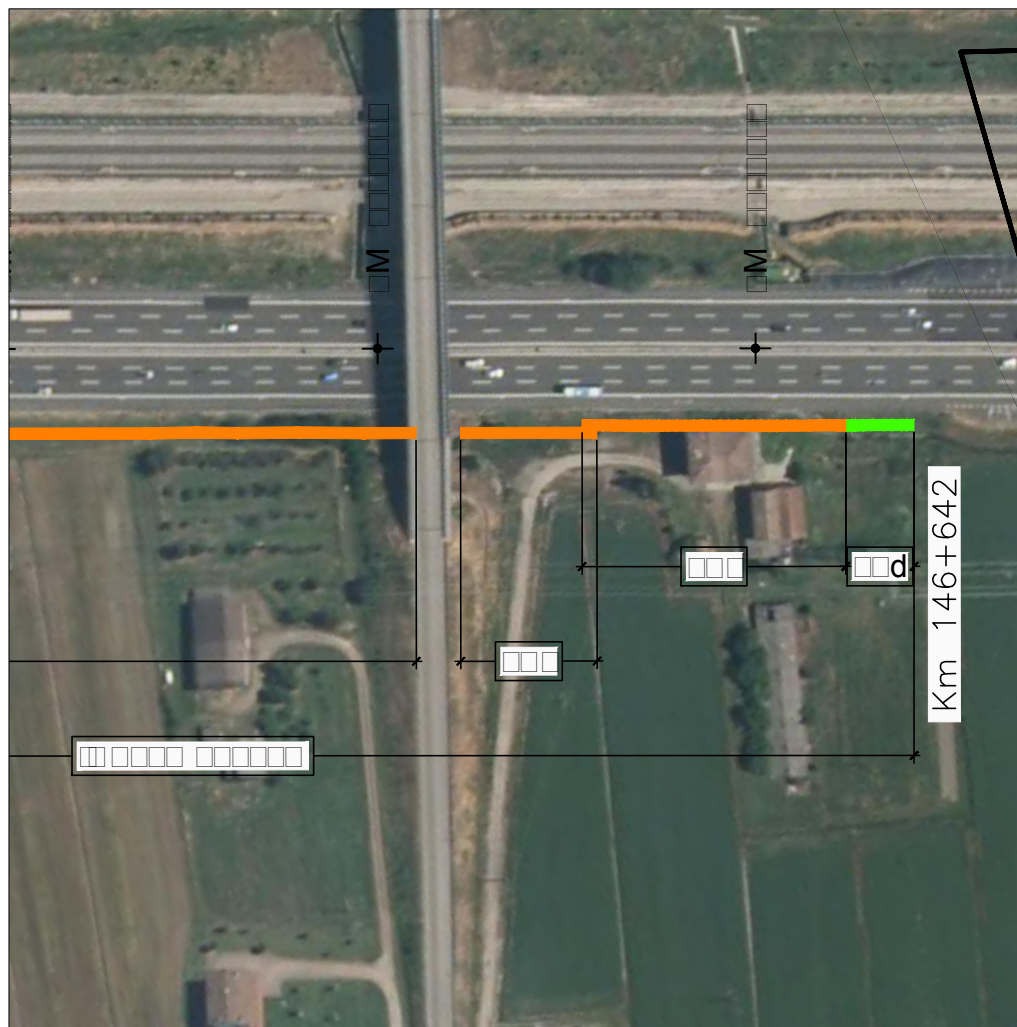
La lettura del presente elaborato grafico procede da nord a sud.
Ciascuna immagine riporta a sinistra la localizzazione in planimetria dell'intervento elementare (1S, 2S 3S etc), mentre il colore della linea ne rappresenta l'altezza (vedi legenda); sul lato sinistro i fotogrammi in cui appare lo chassis (superficie di inombro rappresentata in trasparenza) delle barriere di progetto.
I Render-fotoinserimenti sviluppano ulteriormente la parte delle visuali considerate in una rappresentazione realistica dei futuri interventi di progetto
I pannelli fonoassorbenti e le strutture metalliche presenteranno le seguenti colorazioni alcune delle quali ricadenti nelle tinte codificate RAL

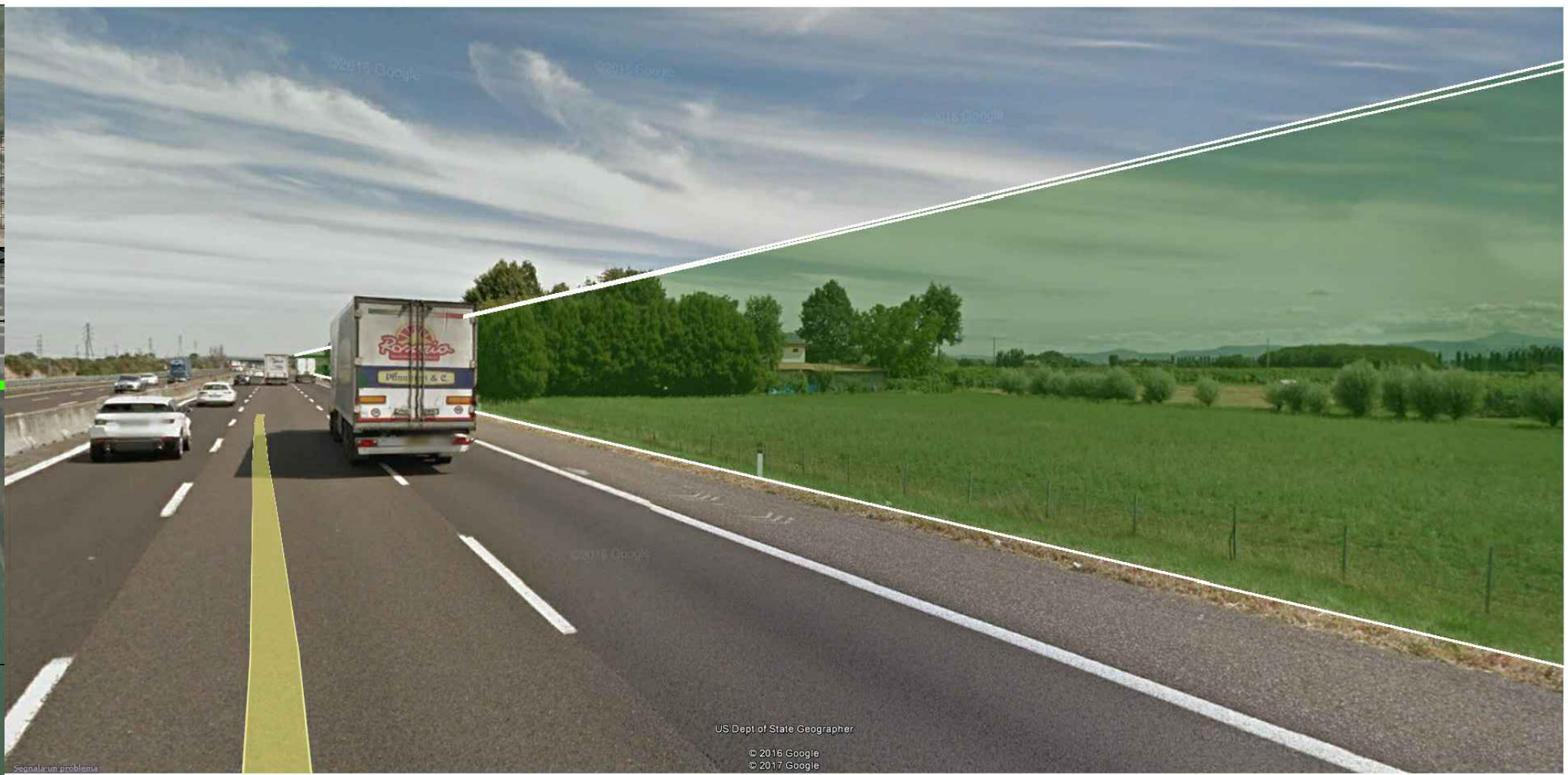


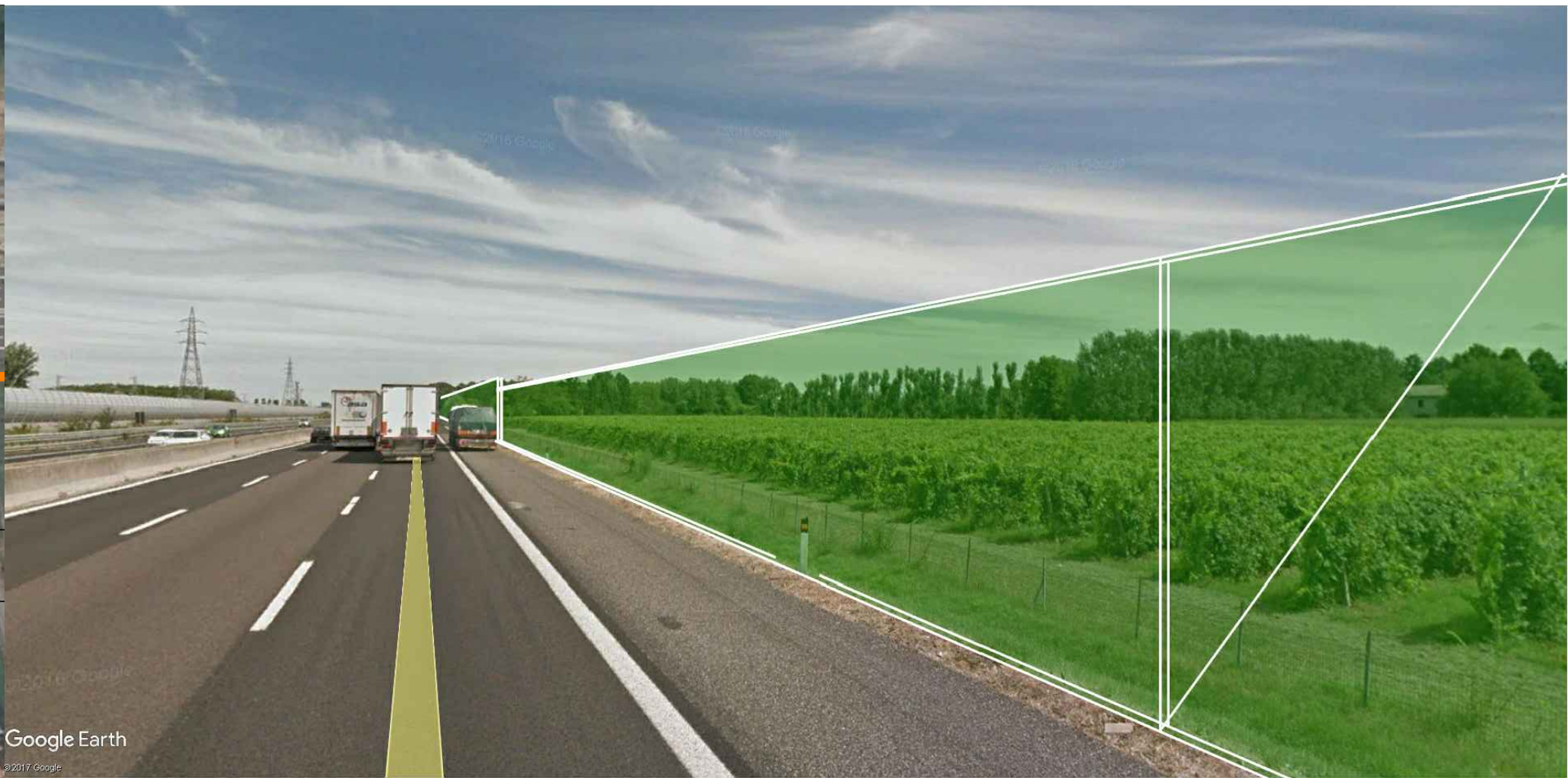
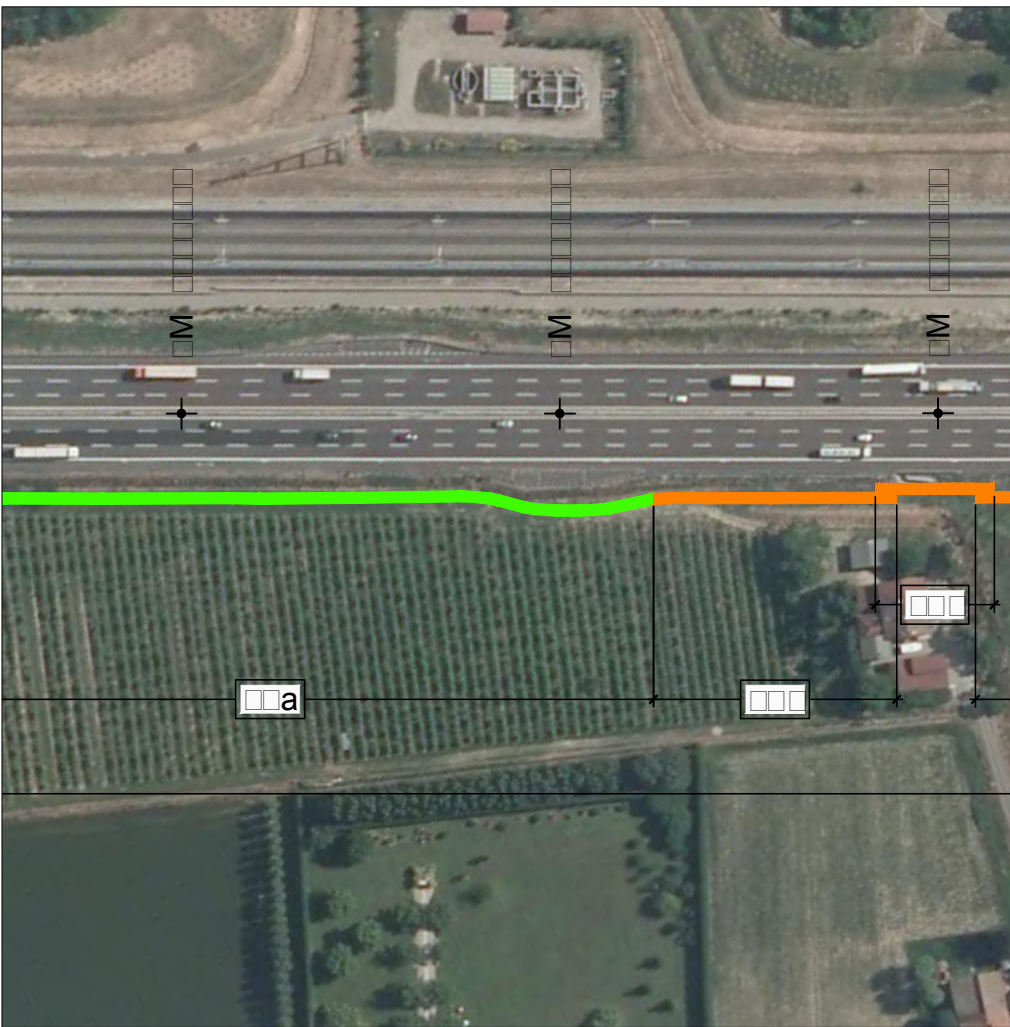
Le scelte progettuali, tenuto conto delle esigenze di protezione acustica e in considerazione delle specificità paesaggistiche rilevate, elaborati serie PAE sono state impostate con l'intento di minimizzare l'impatto visivo attraverso soluzioni che compromettano il meno possibile la percezione abitativa del territorio.
L'utilizzo ove tecnicamente possibile di pannelli trasparenti che non pregiudicano l'efficienza acustica degli interventi previsti per via dei fenomeni di riflessione che essi generano consente di ridurre l'effetto visuale frammentato in corrispondenza di scorci paesaggistici di particolare rilevanza.
A destra uno schema generale che indica i criteri di massima secondo i quali si prevede l'utilizzo delle pannellature trasparenti nei casi che rientrano negli schemi 2, 4, 5 e 6 della composizione delle pannellature si valuta con ulteriori simulazioni acustiche che verifichino i livelli Le dei edifici esposti.

- SCHEMA 1 CARRIERA IN RILEVATO IN CORRISPONDENZA CARREGGIATA S. NESSUNA AZIONE IN FASCIA DI RISPETTO 20m CARREGGIATA D. Per barriere 2-3m 1-2m per barriere 3m 1-1.5m
- SCHEMA 2 CARRIERE IN RILEVATO IN CORRISPONDENZA ENTRAMBE CARREGGIATE D'E S. Per barriere 3m 1m ma 3m 2m ma 3m
- SCHEMA 3 CARRIERA IN TRINCEA IN CORRISPONDENZA CARREGGIATA S. NESSUNA AZIONE IN FASCIA DI RISPETTO 20m CARREGGIATA D. Per barriere 2-3m 1-2m per barriere 3m 1.5m
- SCHEMA 4 CARRIERE IN TRINCEA IN CORRISPONDENZA ENTRAMBE CARREGGIATE D'E S. Per barriere 3m 1m-2m ma 3m 2m ma 3m
- SCHEMA 5 CARRIERA IN TRINCEA IN CORRISPONDENZA CARREGGIATA S. IN RILEVATO IN CORRISPONDENZA CARREGGIATA D. Per barriere in S. 3m 2m ma 3m sempre opaco per evitare riflessioni. Per barriere in D. 3m 1m ma 3m per barriere in D. 3m 2m ma 3m
- SCHEMA 6 CARRIERA INTEGRATA SU OPERA. Per barriere 3m 1m valutate per singolo intervento per barriere 4m 2m valutate per singolo intervento per barriere 5m 3m ma da valutate per singolo intervento









ANTE OPERAM



RENDER FOTOFOTOINSEMENTI
INTERVENTO 1S
COMUNE Correio

- ARRIERA 4.00m
- ARRIERA 100m

PUNTI DI VISTA
FOTOGRAFICI



POST OPERAM



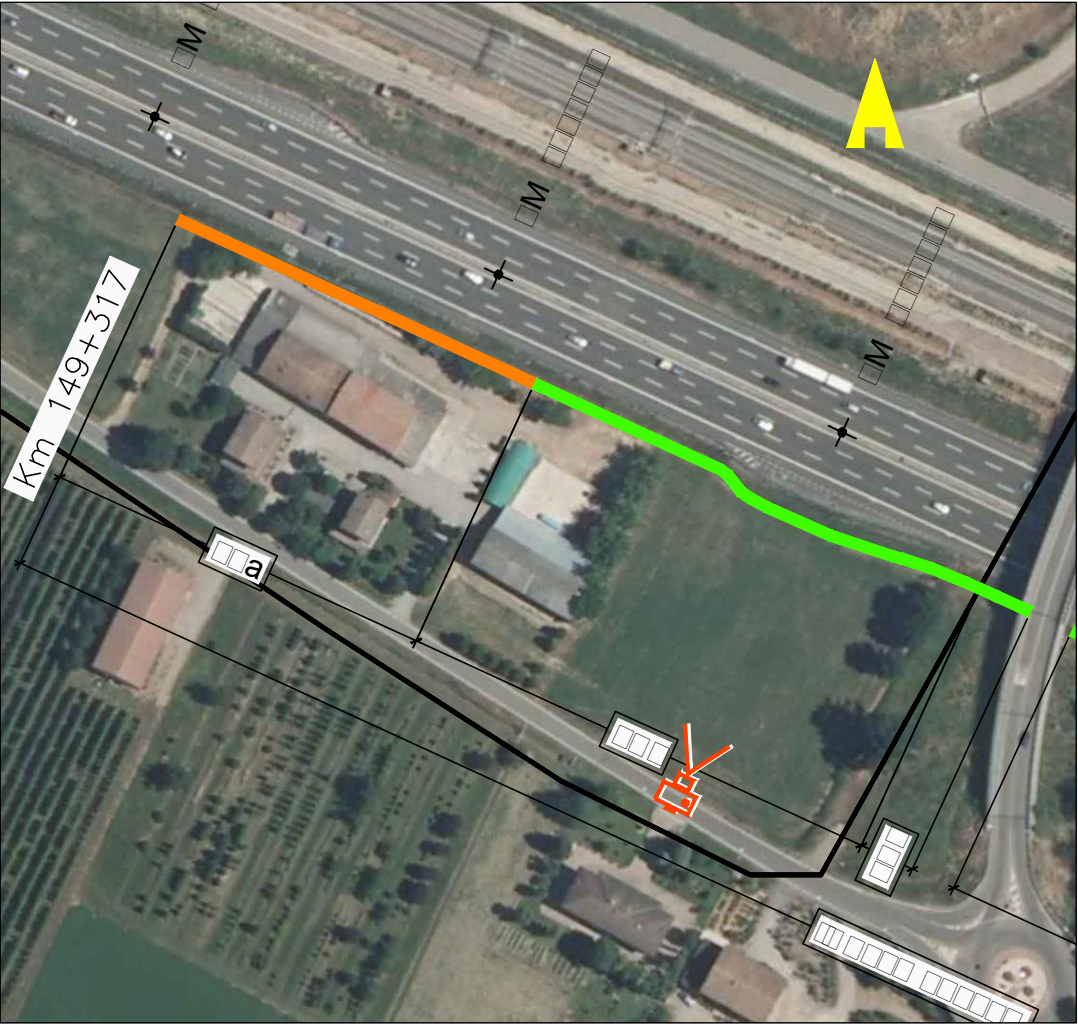
3S ANTE OPERAM



RENDER FOTOFOTOINSE
INTERVENTO 3S
COMUNE San Martino in Rio
R biera

- ARRIERA 4.00m
- ARRIERA 100m

PUNTI DI VISTA
FOTOGRAFICI



POST OPERAM



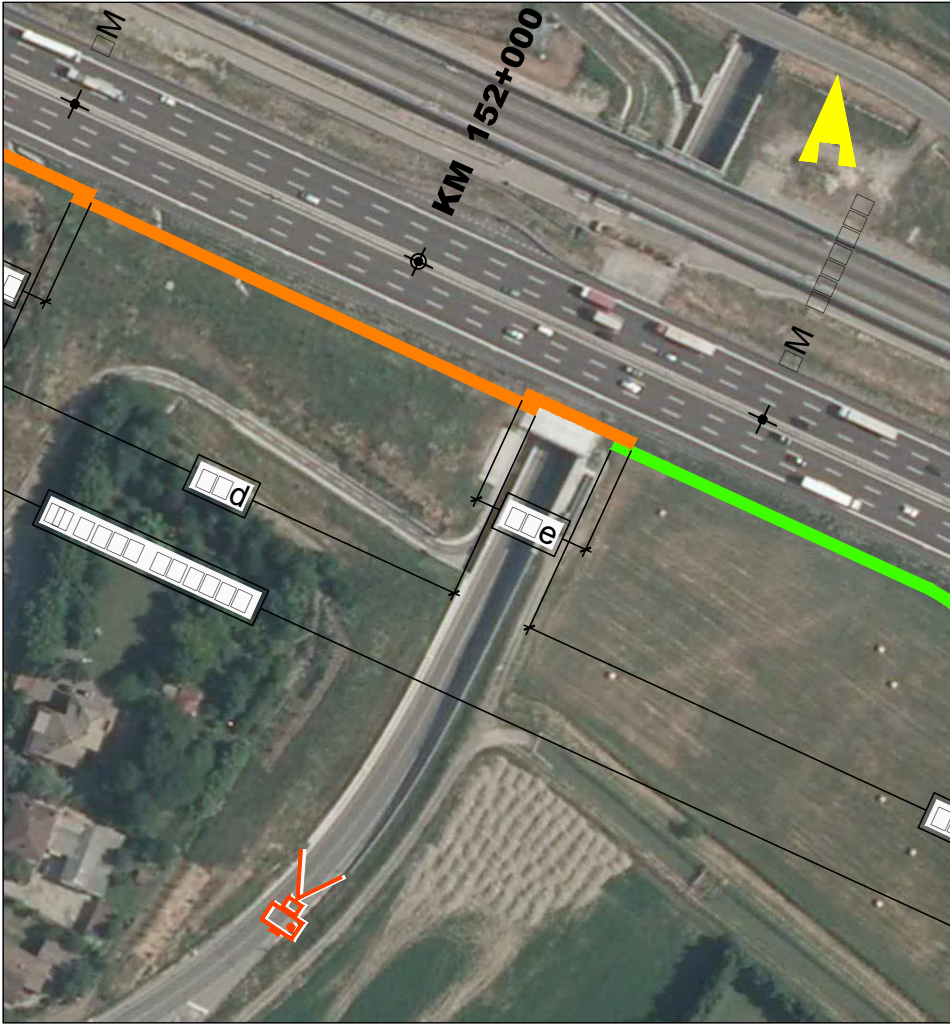
ANTE OPERAM



RENDER FOTOINSEMENTI
INTERVENTO
COMUNE

- ARRIERA 4.00m
- ARRIERA 00m

PUNTI DI VISTA
FOTOGRAFICI



POST OPERAM

