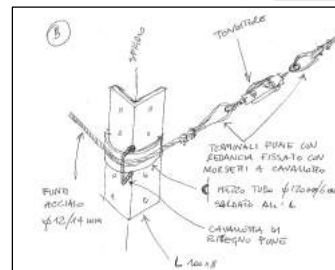
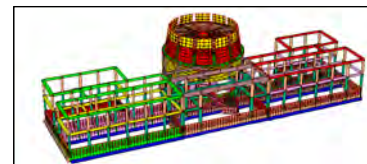


## CURRICULUM GENERALE



## LA STORIA

- 1980 L'ing. Alfredo Parenti fonda con altri soci lo Studio 3TAU
- 1985 L'ing. Paolo Landini inizia la collaborazione con lo Studio 3TAU
- 1990 L'ing. Andrea Petronio inizia la collaborazione con lo Studio 3TAU
- 1998 Parenti, Landini e Petronio si uniscono nello studio associato Artec
- 1999 L'ing. Graziano Trombi comincia la collaborazione con lo studio associato Artec
- 2000 L'arch. Matteo Citterio comincia la collaborazione con lo studio associato Artec

**2009**

**Petronio, Landini, Parenti, Citterio e Trombi fondano la società Studio Artec srl. Lo stesso anno assumono: Paola addetta all'amministrazione e Monica disegnatrice**

**2010**

**L'ing. Monica Sanchez viene assunto in qualità di strutturista**

**2012**

**L'ing. Marco Zanni viene assunto in qualità di strutturista**

**2014**

**L'ing. Alfredo Parenti esce dalla società rimanendone un apprezzato collaboratore**

**2016**

**Non smettiamo mai di formarci, crescere, acquisire nuove competenze e collaborazioni, ....**



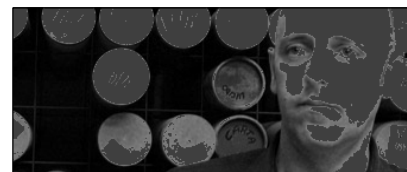
## LA STRUTTURA TECNICA

Strutturista, esperto di recuperi e interventi su edifici esistenti



Esperto di idraulica, infrastrutture e ingegnerizzazione dei cicli produttivi industriali alimentari applicati all'edilizia

Strutturista esperto in antisismica sia per il progetto del nuovo che per la verifica e gli interventi sul patrimonio esistente



Architetto, paesaggista, urbanista, esperto di sicurezza sia aziendale che di cantiere

## PRINCIPALI AMBITI DI COMPETENZA

**Studio ArTec** Edilizia pubblica e di servizio

**Studio ArTec** Edilizia industriale e terziaria

**Studio ArTec** Edilizia residenziale

**Studio ArTec** Verifiche sismiche strutture consolidamenti

**Studio ArTec** Infrastrutture tecnologiche Urbanizzazioni Viabilità

**Studio ArTec** Urbanistica Territorio Paesaggio

**Studio ArTec** Collaudi

### Dotazioni hardware:

Intranet a stella, server di rete dedicato con backup giornaliero e settimanale, 10 postazioni fisse di lavoro, 1 postazione in sala riunioni con monitor da 70", stampanti, scanner, fax e plotter di rete, notebook e proiettore per presentazioni

### Prestazioni offerte negli ambiti di competenza

**PROGETTAZIONE:** studio di fattibilità  
progetto preliminare  
progetto definitivo  
progetto esecutivo

**PROGETTAZIONE STRUTTURALE:** progetto preliminare  
progetto definitiva  
progetto esecutiva  
verifica di sicurezza

**DIREZIONE LAVORI:** architettonica  
strutturale

**SICUREZZA:** coordinamento in progettazione  
coordinamento in esecuzione  
consulenza alle imprese

**PRATICHE AMMINISTRATIVE:** pratiche catastali  
titoli edilizi e agibilità

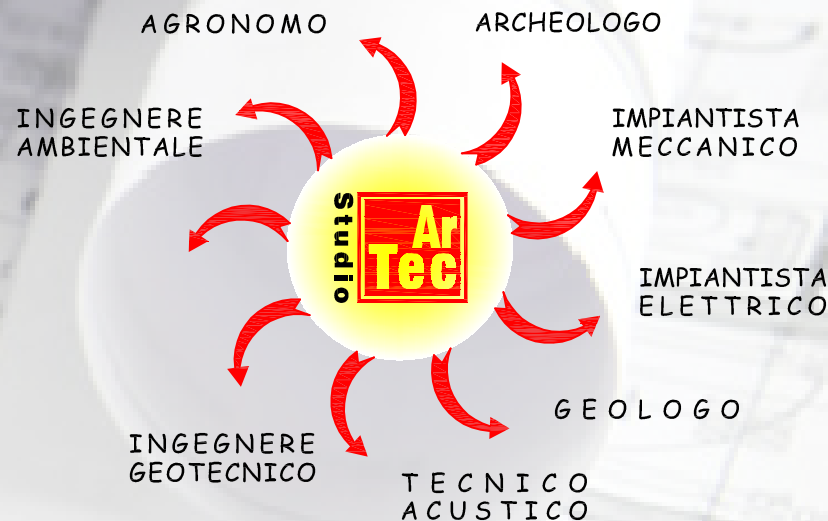
**COLLAUDO:** tecnico amministrativo  
strutturale

**ALTRE PRESTAZIONI:** rilievo topografico  
rilievo geometrico  
relazione paesaggistica  
screening ambientali  
variante urbanistica

### Personale dipendente:

1 addetto amministrativo  
1 disegnatore  
1 geometra disegnatore  
2 ingegneri civili

**PER UNA PROGETTAZIONE  
INTEGRATA COLLABORIAMO CON I  
MIGLIORI STUDI E PROFESSIONISTI...**



**...OCCUPANDOCI DELLA INGEGNERIZZAZIONE  
DELLE DIVERSE PROGETTAZIONI SPECIALISTICHE**

### Dotazioni software:

- sistemi operativi: Windows 7 e XP
- disegno: Autocad 2008 Lt - Autocad 2008 i full - Autocad 2011 Lt
- GIS: Arcview
- Calcolo strutturale: Mastersap TOP di AMV (calcolo generale tridimensionale ad elementi finiti)  
Resistenza al fuoco (calcolo termico e verifica della resistenza al fuoco)  
PCE e PCM di AEDES (calcolo murature, strutture voltate)
- Progetto stradale: Civil DesignProst
- Preventivazione: Winpower Edil (preventivazione e contabilità lavori)
- Applicativi di base: Microsoft Office (videoscrittura, fogli elettronici, database)

## CURRICULUM GENERALE



ing. Paolo Landini

- |      |   |
|------|---|
| 1964 | Nascita a Parma   |
| 1982 | Maturità scientifica  |
| 1989 | Laurea in Ingegneria Civile Edile   |
| 1990 | Iscritto all'Albo degli Ingegneri della Provincia di Parma al n°1214                                    |
| 1991 | Libera professione in proprio e in collaborazione con lo Studio 3Tau di Parma                           |
| 1996 | Abilitazione agli incarichi di coordinatore della sicurezza D.Lgs 494/96 (sostituito dal D.Lgs 81/2008) |
| 1999 | Socio fondatore dello studio associato Ar.Tec con A. Parenti, A. Petronio e S. Parenti                  |
| 2001 | Iscrizione agli elenchi di cui alla legge 818/1984 presso il Ministero degli Interni                    |
| 2009 | Costituisce la società di ingegneria Studio ArTec srl diventandone direttore tecnico                    |

L'ing. Paolo Landini si è laureato in ingegneria civile edile presso l'Università degli studi di Bologna nel 1989, iniziando subito a svolgere attività professionale in collaborazione con lo Studio 3 TAU degli ingg. A. Parenti e R. Ghiretti di Parma; dal 07.02.1990 è iscritto all'Albo degli Ingegneri della Provincia di Parma, e dal 1991 esercita come libero professionista.

Dal 1999 al 2008 è associato con gli ingegneri Alfredo Parenti e Andrea Petronio e l'architetto Stefania Parenti nello Studio Ar.tec. Nel corso degli anni dedica la sua attività alla progettazione e direzione lavori architettonica e strutturale di edilizia pubblica, con particolare interesse all'ingegnerizzazione ed al coordinamento delle diverse competenze specialistiche nella progettazione integrata.

Dal 27 gennaio 2009 è socio della nuova società **Studio Ar.Tec Ingegneria e Architettura s.r.l.** in cui assume il ruolo di Direttore Tecnico Generale e direttore tecnico dell'area specialistica Edilizia. All'interno della società si occupa principalmente di edilizia, infrastrutture, calcoli strutturali e consolidamento sismico di edifici storici, urbanistica e consulenze in genere.

Nel corso della sua attività è stato membro di diverse commissioni edilizie ed urbanistiche comunali in Provincia di Parma, del consiglio direttivo del Centro Studi Urbanistici dell'Ordine degli Ingegneri di Parma, di una commissione di giuria per un concorso di idee a livello nazionale nominato dal CNL.

Mantiene un costante aggiornamento professionale tramite la partecipazione con cadenza generalmente semestrale a corsi specifici organizzati da ordini professionali, sedi universitarie e Enti dedicati.

E' iscritto negli elenchi del Ministero dell'Interno di cui alla Legge 818/1984 per la progettazione antincendio, che segue generalmente per gli aspetti strutturali anche in attività esistenti; è abilitato all'attività di coordinamento della sicurezza ai sensi del D.Lgs. 81/2008, svolgendola preferibilmente nei cantieri nei quali segue la direzione dei lavori.

Negli ultimi anni ha concentrato la sua attività in particolare nelle verifiche tecniche di vulnerabilità sismica di edifici esistenti pubblici e privati, con riguardo ai beni storici ed architettonici vincolati ai sensi del D.Lsg. 42/2004 (scuole, municipi, edifici storici), e ad interventi di miglioramento o adeguamento sismico e in generale di consolidamento e riabilitazione strutturale, operando in seguito agli eventi sismici del 2008 e del 2012 su numerose chiese ed edifici storici ma anche su stabilimenti industriali.

# EDILIZIA PUBBLICA E DI SERVIZIO

<b>1999</b>	Comune Medesano	Ristrutturazione scuola elementare di Ramiola a Medesano e realizzazione della palestra	progetto architettonico e strutturale: definitivo e esecutivo direzione lavori coordinamento in progettazione e in esecuzione	€ 671.000,00
<b>2000</b>	Comune Parma	Progetto strutturale dell'ampliamento di una scuola media pubblica in Parma	progetto strutturale: definitivo ed esecutivo	€ 103.291,00
<b>2001</b>	Comune Zibello	Ristrutturazione e ampliamento scuola materna di Pieveottoville (PR)	progetto architettonico e strutturale preliminare,definitivo e esecutivo direzione lavori coordinamento in progettazione e in esecuzione, pratiche catastali, relazione <del>maennettina</del>	€ 240.000,00
<b>2002</b>	Università degli Studi di Parma	Progetto e DL della nuova palestra polivalente presso il Campus Universitario a Parma	progetto architettonico e strutturale preliminare, definitivo ed esecutivo direzione lavori coordinamento in progettazione e in esecuzione	€ 1.894.000,00
	Comune Parma	Progetto esecutivo strutturale per l'ampliamento del cimitero di Baganzola del comune di Parma	progetto strutturale: definitivo, esecutivo, direzione lavori	€ 400.000,00
<b>2003</b>	Comune Colorno	Progetto e direzione lavori per la nuova scuola media del comune di Colorno (PR)	progetto architettonico e strutturale: preliminare, definitivo, esecutivo, direzione lavori, coordinamento sicurezza in progettazione e esecuzione	€ 2.169.119,00
<b>2005</b>	Comune Medesano	Progetto e DL ristrutturazione ed ampliamento scula elementare del comune di Medesano	progetto architettonico e strutturale: preliminare,definitivo e esecutivo direzione lavori coordinamento in progettazione e in esecuzione, pratiche catastali, titoli edilizi e agibilità, rilievi	€ 299.988,00
	Comune Fidenza	Ampliamento e adeguamento alla normativa antincendio della scuola materna "Rodari" di Fidenza (PR)	progetto architettonico e strutturale: definitivo e esecutivo direzione lavori strutturale coordinamento in progettazione e in esecuzione pratiche castastali rilievi	€ 616.000,00
<b>2006</b>	Studio Bordi Rossi Zarotti per c/Comune di Parma Comune Colorno	Progetto edecutivo strutturale e DL per centro giovanile a Parma	progetto strutttrale: esecutivo direzione lavori	€ 250.000,00
		Strutture ed ingegnerizzazione del progetto dell'ampliamento del cimitero di Colorno (PR)	progetto strutturale: definitivo ed esecutivo direzione lavori	€ 118.000,00
<b>2006</b>	Comune Colorno	Strutture e ingegnerizzazione del progetto di realizzazione di cappelline nel cimitero di Colorno (PR)	progetto strutturale: definitivo ed esecutivo direzione lavori	€ 33.500,00
<b>2007</b>	Comune Traversetolo	Progetto realizzazione di nuove arcate per avelli e ossari nel cimitero di Traversetolo (PR)	progetto architettonico e strutturale: definitivo ed esecutivo direzione lavori coordinamento in progettazione e in esecuzione	€ 203.500,00
<b>2008</b>	Comune Parma	Ristrutturazione e ampliamento nido dell'infanzia Acquerello in stradello S.Girolamo a Parma	coordinamento in esecuzione e in progettazione	€ 2.300.000,00
<b>2010</b>	Piazza - Guareschi	Progetto definitivo della scuola elementare di Calmasino (BS) eseguito in sede di gara per appalto integrato	progetto architettonico e strutturale: definitivo	€ 1.000.000,00
<b>2011</b>	Comune di Fidenza	Progetto strutturale dell'ampliamento del centro diurno socioassistenziale "Il Ponte"	progetto strutturale: definitivo, esecutivo	€ 380.000,00
<b>2013</b>	Consorzio della bonifica - Burana	Fabbricato servizi, officina e deposito materiali - Concordia Sud	progetto architettonico e strutturale: preliminare definitivo ed esecutivo coordinamento in progettazione	€ 430.000,00
	Comune Parma	Lavori di bonifica amianto e rifacimento copertura scuola primaria Anna Frank	coordinamento sicurezza in progettazione e esecuzione	€ 90.000,00
	Comune di Fidenza	Intervento di consolidamento strutturale ed ampliamento del cimitero di Fornio, comune di Fidenza (PR)	progetto strutturale: preliminare, definitivo, esecutivo direzione lavori	€ 160.000,00
<b>2015</b>	Comune di Lesignano Bagni	Ristrutturazone Palazzo delle Terme e delle aree cortilizie con inserimento di percorsi pedonali di collegamento	progetto: definitivo, esecutivo, coordinamento in progettazione	€ 145.000,00
	Comune di Salsomaggiore	Progetto definitivo per il restauro e riuso del complesso delle ex Terme Tommasini a Salsomaggiore Terme	progetto: definitivo	€ 1.105.000,00

EDILIZIA PUBBLICA  
E DI SERVIZIO

2016

Comune di Parma	<b>Progetto di consolidamento strutturale e motorizzazione elementi di scena Teatro Regio a Parma</b>	coordinamento della sicurezza in esecuzione	€ 250.000,00
Condominio Amalthea	<b>Coordinamento sicurezza sistemazioni esterne</b>	coordinamento della sicurezza in progettazione e esecuzione	€ 90.000,00



Progetto architettonico, strutturale e direzione lavori per la nuova scuola media del comune di Colorno (PR)



Progetto e DL della nuova palestra polivalente presso il Campus Universitario a Parma



Ampliamento e adeguamento alla normativa antincendio della scuola materna "Rodari" di Fidenza (PR)



Progetto definitivo per il restauro e riuso del complesso delle ex Terme Tommasini a Salsomaggiore Terme



Progetto definitivo della scuola elementare di Calmasino (BS) eseguito in sede di gara per appalto integrato



Progetto edecutivo strutturale e direzione lavori per il centro giovanile "ex Federale" a Parma

# EDILIZIA INDUSTRIALE E TERZIARIA

<b>1999</b>	B.L. Loffi Srl	Progetti vari di strutture elementari, componenti edilizi, edifici industriali e civili - particolari costruttivi di componenti di serie e non, prefabbricati in c.a.v. e c.a.p.	progetto strutturale: esecutivo		
<b>2000</b>					
	Landini e Vignetti Carburanti Srl	Progetto e DL stazione di servizio per la distribuzione di carburanti lungo la tangenziale Nord a Fidenza	progetto architettonico e strutturale: definitivo, esecutivo direzione lavori coordinamento in progettazione e in esecuzione	€ 700.000,00	
	Landini e Vignetti Carburanti Srl	Progetto e DL stazione di servizio per la distribuzione di carburanti lungo la tangenziale Sud di Parma	progetto architettonico e strutturale definitivo ed esecutivo, direzione lavori coordinamento in progettazione e in esecuzione	€ 720.000,00	
	Sidi Srl - Chemifarm Srl	Progetto e DL edificio industriale a Parma, zona SPIP	progetto architettonico e strutturale: definitivo, esecutivo, direzione lavori, coordinamento in progettazione e in esecuzione	€ 850.000,00	
<b>2001</b>	Comune Medesano	Restauro e riorganizzazione funzionale del Municipio di Medesano	progetto architettonico e strutturale: definitivo, esecutivo, direzione lavori, coordinamento in progettazione e in esecuzione	€ 458.030,00	
	Comune Medesano	Progetto e DL nuovo archivio comunale del comune di Medesano	progetto architettonico e strutturale preliminare, definitivo ed esecutivo direzione lavori coordinamento in progettazione e in esecuzione	€ 139.443,00	
<b>2003</b>	Forgiatura Mamè Spa	Progetto esecutivo per la nuova sede amministrativa di edificio industriale	progetto architettonico e strutturale definitivo ed esecutivo direzione artistica	€ 877.977,00	
<b>2004</b>	Fontanabroccola srl	Progetto e DL intervento di recupero e riuso di edificio ex rurale da destinarsi a ristorante a Salsomaggiore Terme	progetto architettonico e strutturale: definitivo ed esecutivo direzione lavori, coordinamento in progettazione e in esecuzione, pratiche catastali, titoli edilizi e agibilità	€ 500.000,00	
	Landini e Vignetti Carburanti Srl	Progetto ampliamento locale bar-ristorante presso stazione carburanti a Modena	progetto architettonico e strutturale: definitivo, esecutivo direzione lavori coordinamento in progettazione e in esecuzione	€ 350.000,00	
	Landini e Vignetti Carburanti Srl	Progetto ristrutturazione locale bar-ristorante presso stazione carburanti a Guardamiglio (PC)	progetto architettonico e strutturale: definitivo, esecutivo direzione lavori coordinamento in progettazione e in esecuzione	€ 250.000,00	
<b>2004</b>	Coge Spa	Progetto strutture in c.a. e ferro per costruzione nuova sede della capitaneria di porto di Imperia	progetto strutturale: esecutivo		€ 400.000,00
	Schiaretti Arnaldo Snc	Progetto strutture in opera per ampliamento capannone industriale Sigma Srl	progetto strutturale: esecutivo direzione lavori		€ 450.000,00
<b>2005</b>	Gennari Vittorio e C. Sas	Realizzazione di nuovo prosciuttificio per complessivi 6500mq coperti e una potenzialità produttiva di 2800pz/sett	progetto architettonico e strutturale: definitivo ed esecutivo direzione lavori coordinamento in progettazione e in esecuzione accatastamento relazione idraulica		€ 8.500.000,00
<b>2006</b>	Vignetti Carburanti Srl	Ristrutturazione e ampliamento di edificio della stazione di servizio carburanti in Via Emilia Ovest a Parma	progetto architettonico e strutturale: definitivo ed esecutivo direzione lavori coordinamento in progettazione e in esecuzione		€ 400.000,00
<b>2007</b>	Landini e Vignetti Carburanti Srl	Progetto rete di raccolta acque di prima pioggia in una stazione di rifornimento di Modena	progetto: definitivo esecutivo direzione lavori		€ 100.000,00
<b>2008</b>	TAROPLAST	Progetto delle strutture per palazzina uffici annessa a stabilimento industriale	progetto strutturale: esecutivo direzione lavori		€ 150.000,00
	Giuseppe Citterio Salumificio Spa	Progetto ampliamento di uno stabilimento per la produzione del prosciutto crudo di parma a Poggio S. Ilario (PR)	progetto architettonico e strutturale: definitivo ed esecutivo direzione lavori coordinamento in progettazione e in esecuzione accatastamento		€ 350.000,00
	Prosciuttificio San Michele srl	Sovralzo di un prosciuttificio esistente per creazione di nuove celle di lavorazione, riposo e stagionatura	progetto architettonico e strutturale: preliminare ed esecutivo direzione lavori coordinamento in progettazione e in esecuzione relazione paesaggistica		€ 500.000,00
<b>2009</b>	Barbieri ing. Giuseppe Srl	Realizzazione edificio residenziale PUA scheda norma B9 - Via La Spezia - Lotto "B" sub. 1	progetto architettonico e strutturale: preliminare, definitivo ed esecutivo		
	Antica Salumeria Rosi Srl	Direzione lavori della ristrutturazione con ampliamento di un ristorante in un edificio storico in centro a Parma	coordinamento in progettazione e in esecuzione		€ 187.000,00



EDILIZIA  
INDUSTRIALE E  
TERZIARIA

2009

Giuseppe Citterio SpA - Bellentani	<b>Ampliamento di salumificio per creazione di linee di affettamento e magazzini refrigerati per stoccaggio prodotto</b>	progetto architettonico e strutturale: preliminare, definitivo e esecutivo direzione lavori coordinamento in progettazione e in esecuzione accatastamento	
AUSL di Parma	<b>Progetto definitivo strutturale del nuovo Polo Pediatrico di Parma</b>	progetto strutturale: definitivo	3.000.000 (strutture)
Finber Spa	<b>Capannone artigianale con uffici nel P.P. Manara Pontasso (PR) - Edificio di pianta rettangolare, costruito in aderenza.</b>	progetto architettonico e strutturale: preliminare, esecutivo direzione lavori coordinamento in progettazione e in esecuzione accatastamento	€ 850.000,00
S. Ambrogio Salumificio	<b>Progetto ampliamento e messa a norma salumificio S. Ambrogio a Bazzano (PR)</b>	progetto: preliminare	€ 725.000,00
Giuseppe Citterio Salumificio Spa	<b>Nuovo prosciuttificio per complessivi 6'500 mq coperti con una produzione di 6'000 pezzi alla settimana</b>	relazione paesaggistica	€ 9.800.000,00

2010

Basagni Domenico Srl	<b>Adeguamento della distribuzione interna dei locali di una agenzia bancaria in viale dei Mille 140</b>	progetto architettonico: definitivo, esecutivo, direzione lavori, coordinamento sicurezza in progettazione e esecuzione, pratiche catastali, titoli edilizi e agibilità	
Giuseppe Citterio SpA	<b>Realizzazione di impianto di depurazione aziendale per prosciuttifici con potenzialità equivalente a 5.000 A.E.</b>	progetto: definitivo, esecutivo, direzione lavori, relazione idraulica	
Gennari Vittorio Spa	<b>Nuovo stabilimento alimentare per la porzionatura del formaggio parmigiano reggiano, con palazzina uffici di pregio</b>	progetto architettonico e strutturale: preliminare, definitivo ed esecutivo direzione lavori coordinamento in progettazione e in esecuzione accatastamento relazione idraulica	€ 7.500.000,00
Gennari Vittorio s.p.a.	<b>Ampliamento di prosciuttificio per creazione di una linea di disosso, una di affettamento e magazzini refrigerati</b>	progetto architettonico e strutturale: definitivo ed esecutivo direzione lavori coordinamento in progettazione e in esecuzione, pratiche edilizie, titoli edilizi e agibilità, rilievi	
Mulino Battaglia	<b>Realizzazione dei lavori di installazione di pannelli fotovoltaici presso Mulino Battaglia a Mucinasso (PC)</b>	progetto strutturale: definitivo, esecutivo, direzione lavori, coordinamento in progettazione e in esecuzione	€ 500.000,00

2011

2012

Corzago Srl	<b>Ampliamento dello stabilimento per la produzione del prosciutto crudo in Traversetolo (PR)</b>	relazione paesaggistica	€ 6.500.000,00
Studio Amati	<b>Progetto strutturale della zona stagionatura culatelli dell'azienda agricola Pdere Cabassa a Vedole</b>	progetto strutturale: esecutivo, direzione lavori	€ 150.000,00
Giuseppe Citterio Salumificio Spa	<b>Nuovo impianto industriale con reparto di rendering di SOA e impianto di cogenerazione da 1MegaWatt di potenza</b>	progetto architettonico e strutturale: preliminare, definitivo ed esecutivo direzione lavori coordinamento in progettazione e in esecuzione	€ 2.000.000,00

2013

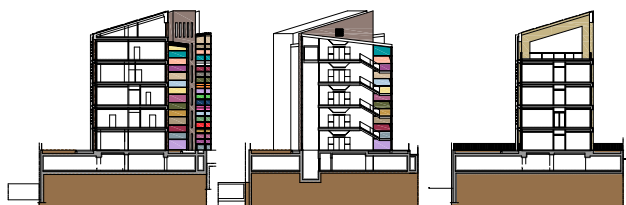
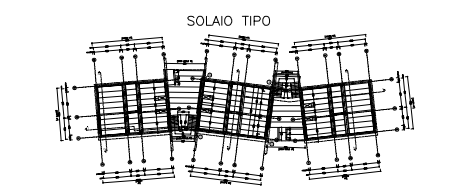
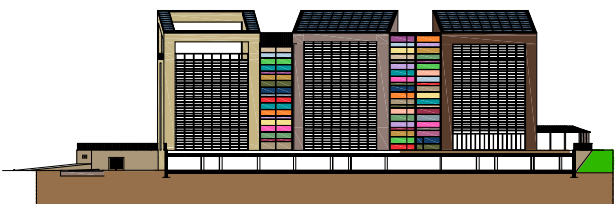
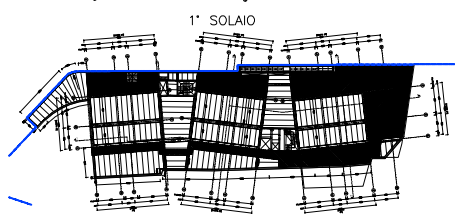
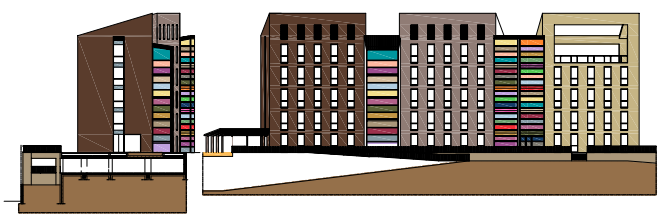
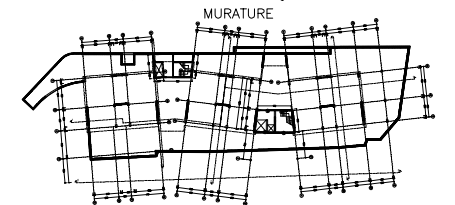
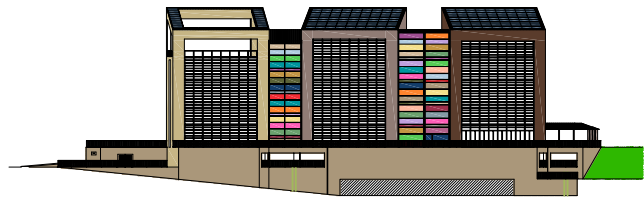
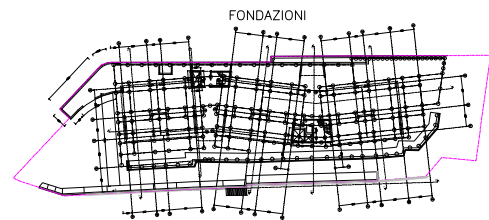
Atlantica Trasporti	<b>Consulenza strutture in c.a. edificio Via Parigi - Fontevivo</b>	progetto strutturale: definitivo, esecutivo	
AIPO	<b>Restauro e risanamento conservativo magazzino idraulico a Concordia Sul Secchia</b>	progetto strutturale: esecutivo coordinamento in progettazione	€ 430.000,00
PFP	<b>Ristrutturazione edilizia di un impianto produttivo per la lavorazione e trasformazione di grassi animali e vegetali</b>	progetto: definitivo, titoli edilizi e agibilità	€ 2.500.000,00

2014

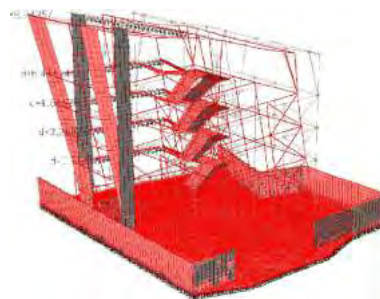
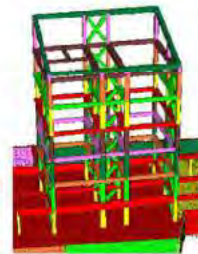
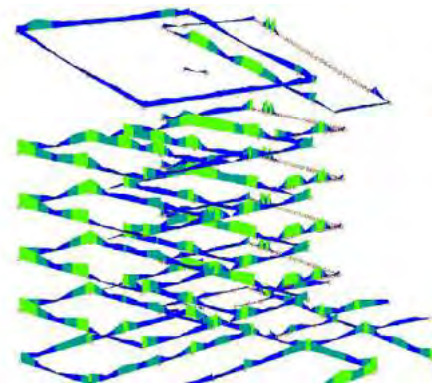
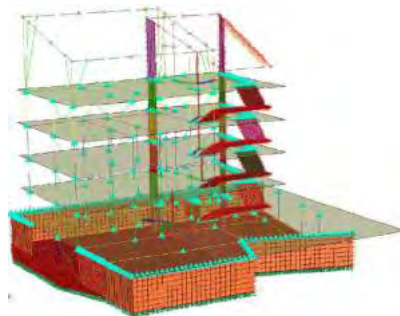
Gennari Italia Srl - Lesignano	<b>Sistema di raccolta e stoccaggio delle acque salmastre che si generano in un prosciuttificio da 2800pz/sett</b>	progetto: definitivo, esecutivo, direzione lavori, coordinamento in progettazione e esecuzione, titoli edilizi e agibilità	
Citterio SPA	<b>Nuova cantina di stagionatura stabilimento storico di Poggio S. Ilario</b>	progetto strutturale: definitivo, esecutivo, direzione lavori	
Citterio SPA	<b>Redazione dell'Autorizzazione Unica Ambientale per lo stabilimnto di produzione del prosciutto crudo a Poggio S Ilario</b>	titoli edilizi e agibilità	
Giuseppe Citterio Salumificio Spa	<b>Nuovo prosciuttificio per complessivi 9500mq coperti con una produzione di 11,500 pezzi alla settimana</b>	consulenza al progetto architettonico e di strutturale: preliminare, definitivo e esecutivo direzione lavori	#####

## EDILIZIA INDUSTRIALE E TERZIARIA

2015	Tioli Fidelfio (Studio Modena Associati)	<b>Demolizione e ricostruzione fabbricato agricolo ed abitativo, via Personali 9 a Mirandola (MO)</b>	Progetto esecutivo strutturale, direzione lavori strutturale e verifica tecnica	€ 307.000,00
	Volpi Foods - Missouri	<b>Nuovo prosciuttificio a St. Louis (Missouri)</b>	consulenza al progetto architettonico, impiantistico e strutturale: preliminare, definitivo e esecutivo. Direzione lavori	€ 25.000.000,00
	Studio Progetta (MI)	<b>Progetto strutturale esecutivo capannone a Venezia</b>	Progettazione esecutiva strutturale	€ 2.000.000,00
2016	Citterio SPA	<b>Nuovo stabilimento per affettatura a Poggio Sant'Illario - studio di fattibilità</b>	Studio di fattibilità	€ 5.000.000,00
	Comune di Montechiarugolo	<b>Progetto di riuso e miglioramento sismico del magazzino comunale</b>	Progettazione architettonica e strutturale definitiva e esecutiva. Direzione lavori architettonica e strutturale. Verifica tecnica	€ 118.500,00
	Orobica Plast Gom Spa	<b>Nuovo capannone a Vicofertile</b>	progetto: definitivo, esecutivo direzione lavori coordinamento in progettazione e esecuzione, titoli edilizie e agibilità	€ 1.250.000,00



Prestazioni eseguite:  
progetto strutturale definitiva.  
Consulenza alla direzione lavori



La struttura dell'edificio sarà realizzata con telai tridimensionali iperstatici in c.a. composti da elementi prefabbricati assemblati in opera e resi solidali con getti integrativi, secondo un procedimento costruttivo assimilabile ad un "tradizionale evoluto". Le strutture di fondazione sono costituite sostanzialmente da una platea in c.a. a spessore costante, previo il consolidamento del sito di posa mediante esecuzione di colonne di terreno consolidato con iniezioni ad altissima pressione

EDILIZIA  
RESIDENZIALE

1997	Sgd Imm.re Srl	Complesso residenziale e commerciale a Parma in via Rasori	progetto architettonico e strutturale: definitivo ed esecutivo direzione lavori accatastamento	€ 3.615.200,00
1998	Baldassini e Tognozzi Spa	Progetto costruttivo strutturale del padiglione malattie infettive dell'Ospedale di Parma	progetto strutturale: esecutivo	€ 4.096.340,00
2002	Privato	Ristrutturazione edificio residenziale in Borgo della Posta a Parma	progetto architettonico: definitivo coordinamento in progettazione e in esecuzione	€ 1.803.000,00
	Sgd Imm.re Srl	Progetto autorimessa pubblica/privata piano terra + piano interrato Sup. 1.080 mq x 2 Posto auto 32+30 in via Rasori a Parma	progetto architettonico e strutturale: definitivo e esecutivo direzione lavori coordinamento in progettazione e in esecuzione accatastamento	€ 860.000,00
2003	House Group Srl	Progetto strutture palazzina residenziale in Via Guerci a Parma	progetto strutturale: definitivo ed esecutivo	€ 290.000,00
	House Group Srl	Progetto strutture palazzina residenziale condominiale in Via Monterotondo a Parma	progetto strutturale: definitivo ed esecutivo	€ 350.000,00
2004	Schiaretti Arnaldo Snc	Progetto strutture palazzina residenziale in Via Dall'Argine a Parma	progetto strutturale: esecutivo direzione lavori	€ 380.000,00
2006	Aris srl	Progetto strutture in c.a. per la costruzione palazzina residenziale a Colorno	progetto strutturale: esecutivo direzione lavori	€ 250.000,00
2007	Edilarc srl	Progetto strutture fabbricato civile in via 31 maggio a Bedonia (PR)	progetto strutturale: esecutivo direzione lavori	€ 300.000,00
	Caredin	Progetto strutture in c.a. di edificio residenziale a Medesano	progetto strutturale: esecutivo direzione lavori	€ 400.000,00
	Cascina Casella Srl	Progetto strutture 2 palazzine in Via Simonini a Torrile	progetto strutturale: esecutivo direzione lavori	€ 410.000,00

2007	S.Andrea Spa	Progetto strutture 2 palazzine in Via Simonini a Torrile	Via progetto strutturale: esecutivo	€ 430.000,00
	La Corte Due Srl	Realizzazione di due edifici residenziali impattati TAV a Gaione: bifamigliare e casa a schiera	direzione lavori, coordinamento in progettazione e in esecuzione, titoli edilizi e agibilità, rilievi	€ 1.750.000,00
	Studio Carboni	Progetto strutture in c.a. e ferro per costruzione nuovi edifici residenziali nel comparto P.U.A. 1 a Medesano (PR)	progetto strutturale: esecutivo	€ 1.600.000,00
	La Maissonette Immobiliare	Progetto strutture in ca per ristrutturazione e cambio destinaz. d'uso in civile abitazione di edificio turistico alberghiero loc. Ronchi (MS)	progetto strutturale: esecutivo direzione lavori	€ 450.000,00
2008	Bocconi Imm.re	Progetto strutture in c.a. per costruzione nuovo edificio residenziale in loc. Marone, Via del Lazzaretto	progetto strutturale: esecutivo direzione lavori	€ 435.000,00
2009	Privato	Lavori di ristrutturazione di edificio ad uso abitativo sito in Montechiarugolo (PR) - Via XXV Aprile 17	progetto strutturale: esecutivo, direzione lavori coordinamento in progettazione e esecuzione	€ 300.000,00
	Privato	Restauro e risanamento conservativo di Palazzo Paltrinieri in Via XXII Luglio a Parma	progetto architettonico: preliminare, definitivo, coordinamento in progettazione, titoli edilizi e agibilità, rilievi	€ 500.000,00
	Ronconi Pier Paolo	Intervento di ristrutturazione un edificio residenziale a Corcagnano	progetto strutturale: esecutivo	€ 80.000,00
2010	Privato	Ristrutturazione della porzione rustica in un complesso edilizio in origine destinato a mulino da destinarsi a comunità di accoglienza per minori mista	progetto architettonico e strutturale: preliminare	€ 500.000,00
	Gonizzi Francesco	Lavori di ristrutturazione di edificio unifamiliare sito in via Buffolara a Parma	progetto architettonico e strutturale: definitivo e esecutivo direzione lavori coordinamento in progettazione e in esecuzione, pratiche castali, rilievi, titoli edilizi e agibilità	€ 50.000,00
	Privato	Lavori di manutenzione straordinaria appartamento in Via Cremona 8 a Parma	progetto architettonico e strutturale: definitivo ed esecutivo direzione lavori coordinamento in progettazione e in esecuzione pratiche edilizie, titoli edilizi e agibilità, rilievi	€ 60.000,00

# EDILIZIA RESIDENZIALE

<b>2010</b>	Habitat Casa srl	<b>Progettazione strutturale e sicurezza completa di palazzina a Monticelli</b>	progetto strutturale: esecutivo	€ 100.000,00
	Privato	<b>Lavori di ristrutturazione edificio residenziale in località Case Stefanini - Fornovo Taro (PR)</b>	progetto strutturale: definitivo, esecutivo, direzione lavori, coordinamento sicurezza in progettazione e esecuzione	€ 230.000,00
<b>2011</b>	Privato	<b>Lavori di ristrutturazione edificio residenziale in località Case Stefanini - Fornovo Taro (PR)</b>	progetto strutturale: definitivo, esecutivo, direzione lavori, coordinamento sicurezza in progettazione e esecuzione	€ 230.000,00
<b>2012</b>	Privato	<b>Nuovo edificio ad uso abitativo sito in Montechiarugolo (PR) - Via XXV Aprile 17</b>	progetto strutturale: esecutivo direzione lavori coordinamento in progettazione e in esecuzione	€ 400.000,00
	Gonizzi Francesco - Giambertone	<b>Ristrutturazione di appartamento unifamiliare via Buffolara a Parma</b>	progetto architettonico e strutturale: definitivo ed esecutivo direzione lavori coordinamento in progettazione e in esecuzione titoli edilizi e agibilità	€ 80.000,00
	Condominio Campi Elisi	<b>Manutenzione straordinaria dei cornicioni in c.a. delle coperture</b>	progetto: definitivo, esecutivo direzione lavori coordinamento in progettazione e esecuzione, titoli edilizi e agibilità	€ 35.000,00
<b>2013</b>	Condominio Campi Elisi	<b>Adeguamento autorimessa interrata alla normativa di prevenzione incendi</b>	progetto: definitivo, titoli edilizi e agibilità	€ 35.000,00
	Mattioli Massimiliano	<b>Lavori di ristrutturazione palazzina via Campanini 21</b>	progetto strutturale: esecutivo, direzione lavori	€ 100.000,00
	Begarani	<b>Fusione e ristrutturazione di due appartamenti siti in via Nullo in Parma</b>	progetto: definitivo, esecutivo, direzione lavori, coordinamento sicurezza in progettazione e esecuzione, pratiche catastali titoli edilizi e agibilità rilievi	€ 75.000,00
<b>2014</b>	Matteo e Tania Petronio	<b>Realizzazione di nuovo edificio bifamiliare in quartiere residenziale di pregio a Parma</b>	progetto architettonico e strutturale: preliminare definitivo ed esecutivo direzione lavori coordinamento in progettazione e in esecuzione titoli edilizi e agibilità rilievi	€ 550.000,00
	Condominio Metella	<b>Consolidamento e miglioramento sismico della copertura in legno di edificio residenziale condominiale a Parma</b>	progetto architettonico e strutturale: definitivo e esecutivo direzione lavori coordinamento in progettazione	€ 30.000,00

2015	Condominio Giardino	Rifacimento delle facciate esterne di un coordinamento in progettazione e € 150.000,00 edificio condominiale ad uso residenziale esecuzione con altezza superiore a 20 m	
	Bernini Michele	Rilievo lotto + progetto e DL ampliamento rilievi € 250.000,00 casa con piscina e garage interrato	
	Condominio Amalthea	Coordinamento sicurezza sistemazioni esterne	coordinamento della sicurezza in progettazione e esecuzione € 90.000,00



## VERIFICHE SISMICHE, STRUTTURE E CONSOLIDAMENTI

2008	Studio Tecnico Carboni	Progetto strutturale di una palazzina residenziale all'interno del PUA 1 a Medesano	progetto strutturale: definitivo, esecutivo, direzione lavori	
	Comune di Traversetolo	Studio idraulico per definizione portata di progetto e fasce fluviali del Torrente Termina a Traversetolo capoluogo	relazione idraulica	
	Curia di Parma	Restuaro, consolidamento e miglioramento sismico della Pieve di Badia Cavana	progetto strutturale: preliminare, definitivo, esecutivo direzione lavori	€ 400.000,00
2009	Comune di Colorno	Verifica tecnica di vulnerabilità sismica del Municio di Colorno (PR)	verifica tecnica di vulnerabilità sismica	
	Comune di Roccabianca	Verifica tecnica di vulnerabilità sismica del Municio di Roccabianca (PR)	verifica tecnica di vulnerabilità sismica	
	Curia di Parma	Restauro, consolidamento e miglioramento sismico della chiesa di San Vitale Baganza	progetto strutturale: preliminare, definitivo, esecutivo direzione lavori	€ 50.000,00
	Curia di Parma	Restauro, consolidamento e miglioramento sismico della Pieve di Lesignano Bagni	progetto strutturale: preliminare, definitivo, esecutivo direzione lavori	€ 450.000,00
	Curia di Parma	Restauro, consolidamento e miglioramento sismico della Pieve di Bazzano	progetto strutturale: preliminare, definitivo, esecutivo direzione lavori	€ 350.000,00
	Curia di Parma	Restauro, consolidamento e miglioramento sismico della Chiesa di Calestano	progetto strutturale: preliminare, definitivo, esecutivo direzione lavori	€ 100.000,00
	Curia di Parma	Restuaro, consolidamento e miglioramento sismico della Chiesa di Marzolarà	progetto strutturale: preliminare, definitivo, esecutivo direzione lavori	€ 100.000,00
	Curia di Parma	Rstauro, consolidamento e miglioramento sismico della Chiesa di Mamiano	progetto strutturale: preliminare, definitivo, esecutivo direzione lavori	€ 150.000,00
2010	Curia di Parma	Progetto definitivo di consolidamento e miglioramento antisismico della Chiesa di Santa Maria del Piano	progetto strutturale: definitivo	€ 250.000,00
	Privato	Consolidamento strutturale per riuso di una chiesa dismessa	progetto strutturale: esecutivo, direzione lavori	€ 10.000,00

2011	Parrocchia di Solignano	Rstauaro, consolidamento e miglioramento sismico della Chiesa di Solignano	progetto strutturale: definitivo, esecutivo direzione lavori	
	Curia di Parma	Restuaro, consolidamento e miglioramento sismico della Chiesa di Marra	progetto strutturale: definitivo, esecutivo direzione lavori	€ 50.000,00
	Curia di Parma	Restauro, consolidamento e miglioramento sismico della Chiesa di Cirone	progetto strutturale: preliminare, definitivo, esecutivo direzione lavori	€ 30.000,00
	Curia di Parma	Restauro, consolidamento e miglioramento sismico della Chiesa di Bannone	progetto strutturale: definitivo, esecutivo direzione lavori	€ 90.000,00
	Diocesi di Parma	Restauro, consolidamento e miglioramento sismico dell'edificio della canonica della Chiesa di Sissa	progetto strutturale: preliminare, definitivo, esecutivo direzione lavori	€ 300.000,00
	Parrocchia di Urzano	Restauro, consolidamento e miglioramento sismico della Chiesa di Urzano	progetto strutturale: preliminare, definitivo, esecutivo direzione lavori	€ 80.000,00
	MC srl	Direzione lavori strutturale per un depuratore da 2.000 A.E. a Monchio	direzione lavori strutturale	
	Studio Majone & Partners	Progettazione strutturale definitiva ed esecutiva depuratore a Senigallia	progetto strutturale: definitivo, esecutivo	€ 650.000,00
	IREN	Progetto strutturale e coordinamento della sicurezza per un depuratore da 2.000 A.E. a Monchio	Progetto strutturale: definitivo, esecutivo, Coordinamento in progettazione ed esecuzione	
	Comune di Fidenza	Verifica al fuoco delle strutture della scuola Collodi di Fidenza	verifica al fuoco	
	Provincia di Parma	Verifica tecnica di vulnerabilità sisimica del ponte sulla SP 32 Pedemontana sul torrente Parma a Panocchia	verifica tecnica di vulnerabilità sismica	
	Comune di Montechiarugolo	Verifiche tecniche di vulnerabilità sismica di cinque scuole del comune di Montechiarugolo	verifica tecnica di vulnerabilità sismica	
	Curia di Fidenza	Restauro, consolidamento e miglioramento sismico della Chiesa di Rigollo	progetto strutturale: preliminare, definitivo, esecutivo direzione lavori	€ 80.000,00

## VERIFICHE SISMICHE, STRUTTURE E CONSOLIDAMENTI

<b>2011</b>	Comune di Montechiarugolo	Miglioramento sismico della palestra storica della scuola media di Basilicanova	progetto architettonico e strutturale: definitivo, esecutivo direzione lavori coord. in progettazione e esecuzione	€ 30.000,00
	Cavicchini Costruzioni Generali snc	Messa in sicurezza impianto di Sabbioncello	0	€ 50.000,00
<b>2012</b>				
	Consorzio Bonifica Burana	Verifica di vulnerabilità sismica impianto pluvirriguo "Concordia Sud" centrale di pompaggio - Mirandola - MO	verifica vulnerabilità sismica	
	Plein Air International	Verifica tecnica di vulnerabilità sismica e miglioramento sismico di complesso industriale a Mirandola post sisma 2012	verifica vulnerabilità sismica	
	Comune di Colorno	Restauro, consolidamento e miglioramento sismico dell'Aranciaia ducale di Colorno post sisma 2012	progetto strutturale: preliminare, definitivo, esecutivo, direzione lavori	
	Comune di San Secondo Parmense	Verifica tecnica di vulnerabilità sismica della Rocca dei Rossi e della scuola media Corridoni a San Secondo	verifica tecnica di vulnerabilità sismica	
	Curia di Parma	Restauro, consolidamento e miglioramento sismico della Chiesa di Roccaprebalza	progetto strutturale: preliminare, definitivo, esecutivo direzione lavori	€ 120.000,00
	Curia di Parma	Restauro, consolidamento e miglioramento sismico della Chiesa di Scurano	progetto strutturale: preliminare, definitivo, esecutivo direzione lavori	€ 350.000,00
	Curia di Parma	Restauro, consolidamento e miglioramento sismico della Chiesa di Beduzzo	progetto strutturale: preliminare, definitivo, esecutivo direzione lavori	€ 100.000,00
	Curia di Parma	Restauro, consolidamento e miglioramento sismico della Chiesa di Sissa	progetto strutturale: preliminare, definitivo, esecutivo direzione lavori	€ 100.000,00
	Curia di Parma	Restauro, consolidamento e miglioramento sismico della Chiesa di San Secondo Parmense	progetto strutturale: preliminare, definitivo, esecutivo direzione lavori	€ 60.000,00

<b>2013</b>	Comuni Luca	Demolizione e ricostruzione di fabbricato post-sisma in via Donismonda 25-27 a San Giacomo delle Segnate (MN)	progetto strutturale: definitivo, esecutivo	€ 680.000,00
	Consorzio Bonifica Burana	Adeguamento sismico e nuova costruzione sull'impianto pluvirriguo "Concordia Sud" centrale di pompaggio - Mirandola (MO)	progetto strutturale: esecutivo	€ 145.000,00
	Comune di Montechiarugolo	Adeguamento sismico della scuola materna di Monticelli Terme	progetto strutturale: preliminare definitivo ed esecutivo direzione lavori coordinamento in progettazione e esecuzione	€ 220.000,00
	Comune di Traversetolo	Verifica tecnica di vulnerabilità sismica del magazzino comunale di Traversetolo e realizzazione nuovo Centro di Protezione Civile	verifica tecnica di vulnerabilità sismica	€ 0,00
	Comune di Traversetolo	Verifica tecnica di vulnerabilità sismica di tre scuole del comune di Traversetolo	verifica tecnica di vulnerabilità sismica	€ 0,00
	Parrocchia di Corniglio	Restauro, consolidamento e miglioramento sismico della Chiesa di Corniglio	progetto strutturale: preliminare, definitivo, esecutivo direzione lavori	€ 60.000,00
	Convitto Maria Luigia Parma	Verifica al fuoco delle strutture in muratura del Convitto Storico Nazionale Maria Luigia in Parma	verifica al fuoco	
	Salumificio San Michele	Collaborazione alla progettazione strutturale del sovrizzo metallico ed ampliamento zona uffici - salumificio S.Michele	progetto strutturale: esecutivo	€ 1.600.000,00
<b>2014</b>				
	Comuni Luca	Interventi di riparazione e miglioramento strutturale di fabbricato a Quarantoli	progetto strutturale: esecutivo, verifica tecnica	€ 55.000,00
	Comune di Montechiarugolo	Verifica tecnica di vulnerabilità sismica dell'asilo di Monticelli Terme	verifica tecnica di vulnerabilità sismica	€ 0,00
	Comune di Montechiarugolo	Verifica tecnica di vulnerabilità sismica del serbatoio pensile di Basilicanova e del Municipio di Montechiarugolo	verifica tecnica di vulnerabilità sismica	€ 0,00

VERIFICHE  
SISMICHE,  
STRUTTURE E  
CONSOLIDAMENTI

2014	Comune di Montechiarugolo	Verifica tecnica di vulnerabilità sismica del magazzino comunale di Montechiarugolo a Basilicogiano	verifica tecnica di vulnerabilità sismica	
	Comune di Parma	Verifica tecnica di vulnerabilità sismica della scuola Einaudi del comune di Parma	verifica tecnica di vulnerabilità sismica	
	Convitto Maria Luigia	Restauro, consolidamento e miglioramento sismico del Teatro Storico del Convitto Nazionale Maria Luigia di Parma	progetto strutturale: definitivo, esecutivo, direzione lavori	€ 300.000,00
	Comune di Traversetolo	Adeguamento sismico della scuola media di Traversetolo	progetto architettonico e strutturale: preliminare definitivo e esecutivo	€ 350.000,00
	Comune di San Secondo	Restauro, consolidamento e miglioramento sismico della Rocca dei Rossi di San Secondo Parmense	progetto architettonico e strutturale: preliminare definitivo e esecutivo direzione lavori, coordinamento sicurezza in	€ 85.000,00
2015	Comune di San Secondo	Restauro, consolidamento e miglioramento sismico della scuola media Corridoni di San Secondo Parmense	progetto architettonico e strutturale: preliminare definitivo e esecutivo direzione lavori, coordinamento sicurezza in	
	Consorzio della Bonifica Burana	Progetto strutturale definitivo nuovo impianto Staggia	progettazione e esecuzione Progettazione architettonica e strutturale definitiva	€ 400.000,00
	Comune di Montechiarugolo	Intervento di miglioramento sismico scuola primaria di Basilicanova	Progettazione strutturale definitiva ed esecutiva. Direzione lavori strutturale	€ 336.000,00
2016	AUSL di Parma	Progetto definitivo strutture polo sanitario San Lazzaro	Progetto strutturale definitivo	€ 3.340.000,00
	Comune di Parma	Progetto definitivo esecutivo consolidamento convento di San Paolo	Progettazione strutturale definitiva ed esecutiva. Verifica tecnica	€ 1.500.000,00
	Tioli Fidelfio (Studio Modena Associati)	Demolizione e ricostruzione fabbricato agricolo ed abitativo, via Personali 9 a Mirandola (MO)	Progetto esecutivo strutturale, direzione lavori strutturale e verifica tecnica	€ 307.000,00
	Comune di Montechiarugolo	Verifica tecnica Palazzo Civico Montechiarugolo	verifica tecnica di vulnerabilità sismica	
	Diocesi di Parma	Miglioramento sismico chiesa di Vallerano		€ 100.000,00

Diocesi di Parma	Miglioramento sismico chiesa di Graiana		€ 100.000,00
Comune di Montechiarugolo	Verifica tecnica scuola di Basilicogiano		
Azienda Usl di Parma	Progettazione strutturale Casa della Salute "Lubiana-San Lazzaro", Centro Dialisi Territoriale e Polo Territoriale Comunale	progettazione definitiva ed esecutiva delle strutture	€ 700.000,00

Università degli Studi di Parma	Rifacimento Chimica	Aspirazioni dipartimento	progettazione definitiva ed esecutiva	€ 1.200.000,00
---------------------------------	---------------------	--------------------------	---------------------------------------	----------------



Restauro,  
consolidamento  
e miglioramento  
sismico della  
Pieve di  
Lesignano Bagni

Restauro, consolidamento e miglioramento sismico  
della Chiesa di Scurano a seguito del sisma del 2008



Restauro,  
consolidamento e  
miglioramento sismico  
dell'Aranciaia ducale di  
Colorno post sisma 2012



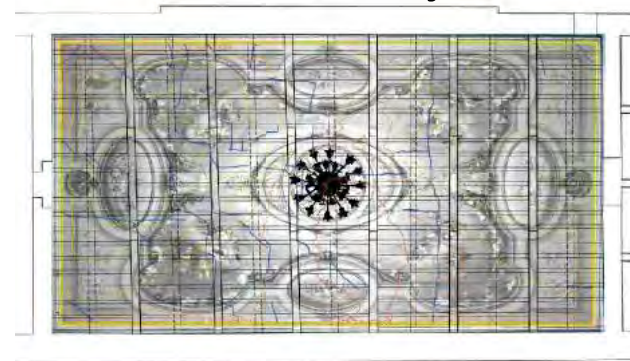
Restauro, consolidamento e  
miglioramento sismico della  
Rocca dei Rossi di San Secondo  
Parmense a seguito del sisma del  
2012



Verifica tecnica di vulnerabilità sismica  
del ponte sulla SP 32 Pedemontana sul  
torrente Parma a Panocchia



Verifica al fuoco delle strutture in muratura del  
Convitto Storico Nazionale Maria Luigia in Parma



1995	Comuni Fontevivo Fontanellato Noceto	Disinquinamento del territorio nei comuni di Noceto, Fontevivo, Fontanellato - collettori ed impianto di trattamento di Fontevivo (PTTA 94-96)	progetto: definitivo ed esecutivo direzione lavori	€ 1.900.000,00
	1996			
1997	Comune Colorno, Provincia di Parma	Variente alla SS 343 Asolana per gli abitati di Colorno e San Polo di Torrile	progetto: esecutivo	€ 19.625.362,00
	1998	Comune Traversetolo	Risanamento ambientale di nuclei sparsi del territorio comunale di Traversetolo - I lotto	rilievo topografico progetto: preliminare, definitivo ed esecutivo direzione lavori coordinamento in progettazione e in esecuzione
1999	Comune Colorno	Progetto e DL della rotatoria sulla SS 343 Asolana a Colorno all'intersezione con s.da Boghignolo e via Melloni	progetto: definitivo, esecutivo direzione lavori coordinamento in progettazione e in esecuzione frazionamento	€ 210.000,00
	Comune Parma	Progetto e direzione lavori di nuovo sottopasso ferroviario in zona residenziale in Parma	progetto: definitivo, esecutivo direzione lavori	€ 1.064.225,00
2000	Sove Costruzioni Spa	Progetto strutture in c.a. e ferro dell'approdo turistico nell'alveo del Versilia in Comune di Montignoso	progetto strutturale: definitivo ed esecutivo	€ 3.098.741,00
	Comune Sorbolo	Riassetto della viabilità e della rete di fognatura del centro della frazione di Coenzo	rilievo topografico progetto: esecutivo direzione lavori coordinamento in progettazione coordinamento in esecuzione	€ 140.000,00
	Comune Sorbolo	Riassetto della viabilità e della rete di fognatura del centro della frazione di Coenzo	rilievo topografico progetto: esecutivo direzione lavori coordinamento in progettazione e in esecuzione	€ 140.000,00
2001	Unieco scrI	Strutture in c.a. e ferro del depuratore di Cremona III linea	progetto strutturale: esecutivo	€ 1.239.496,00
	Comune Roccabianca	Depuratore comunale di Roccabianca Capoluogo	progetto architettonico e strutturale: preliminare, definitivo ed esecutivo coordinamento in progettazione	€ 353.000,00
	Comune Zibello	Porto fluviale turistico in loc. Isola di Zibello	studio di fattibilità	€ 852.154,00

2002	Comune Parma	Progetto definitivo per il sovrappasso di via Venezia sulla Tangenziale Nord di Parma	progetto: definitivo	€ 1.187.851,00
	Comune Parma	Parcheggio scambiatore a est della città di Parma per complessivi 270 stalli di sosta, aree verdi e zona servizi	progetto: preliminare, definitivo ed esecutivo direzione lavori coordinamento in progettazione e in esecuzione	€ 494.504,00
	Comune Traversetolo	Risanamento ambientale di nuclei sparsi del territorio comunale di Traversetolo - II lotto	rilevato topografico progetto: preliminare ed esecutivo direzione lavori coordinamento in progettazione e in esecuzione	€ 516.457,00
	Provincia di Parma	Lavori urgenti sulla S.P. n. 81 dell'Anzola per ripristino della viabilità interrotta in località Casalporino - I lotto	progetto: esecutivo direzione lavori coordinamento in progettazione e in esecuzione	€ 196.254,00
	Provincia di Parma	Lavori urgenti sulla S.P. n. 81 dell'Anzola per ripristino della viabilità interrotta in località Casalporino - II lotto	progetto: esecutivo direzione lavori	€ 605.597,00
2003	Comune Torrile	Progetto esecutivo della rotatoria sulla SS 343 Asolana a San Polo di Torrile all'intersezione con la SP 15	progetto architettonico e strutturale: definitivo ed esecutivo direzione lavori coordinamento in progettazione e in esecuzione frazionamento	€ 360.000,00
	Comune Traversetolo	Opere di urbanizzazione della zona artigianale D2 a Traversetolo (PR)	progetto: preliminare, definitivo ed esecutivo direzione lavori coordinamento in progettazione e in esecuzione	€ 703.567,00
	Comune Fidenza	Collettore fognario nella zona di Ponteghiara e Vaio	rilevato topografico progetto: preliminare ed esecutivo direzione lavori coordinamento in progettazione e in esecuzione	€ 935.000,00
	Comune Neviano Arduini	Collettore fognario Bazzano Isolanda - Patti Territoriali	rilevato topografico progetto: preliminare ed esecutivo direzione lavori coordinamento in progettazione e in esecuzione	€ 265.000,00
	Comune Neviano Arduini	Risanamento ambientale della Val Termina - I stralcio	rilevato topografico progetto: preliminare ed esecutivo direzione lavori coordinamento in progettazione e in esecuzione	€ 320.000,00
	Comune Parma	Collettore fognario acque nere Via Emilia Est fino a S. Prospero (PR)	rilevato topografico progetto: definitivo ed esecutivo direzione lavori coordinamento in esecuzione	€ 340.000,00



<b>2003</b>	Comune Parma	<b>Adeguamento comparto fognario sud-est I fase - completamento rete fognaria di S. Prospero</b>	rilievo topografico progetto: preliminare definitivo esecutivo direzione lavori coordinamento in progettazione e in esecuzione	€ 685.000,00
<b>2004</b>	Comune Traversetolo	<b>Ampliamento depuratore capoluogo di Traversetolo</b>	progetto architettonico e strutturale: preliminare	€ 1.240.000,00
	Cospe Srl	<b>Opere di consolidamento della perimetrazione P.A.I. F-02-1627 e delle aree geologicamente e geomorfologicamente connesse in comune di Peglio (PU)</b>	progetto strutturale: esecutivo	€ 220.000,00
	S.Andrea Spa e Cascina Casella Srl	<b>Opere di urbanizzazione nel piano particolareggiato di iniziativa privata Cascina Casella a Torrile (PR)</b>	progetto: definitivo ed esecutivo	€ 337.000,00
	Comune Parma	<b>Riqualificazione di Via Emilia Est con realizzazione pista ciclabile - stralcio A</b>	progetto: preliminare definitivo esecutivo direzione lavori coordinamento in progettazione e in esecuzione, pratiche catastali	€ 820.000,00
	Comune Parma	<b>Riqualificazione e risezionamento di Via Emilia Est - stralcio B</b>	progetto: preliminare definitivo esecutivo coordinamento in progettazione pratiche catastali rilievi	€ 1.055.000,00
	Comune Traversetolo	<b>Risezionamento e messa in sicurezza della SP513 in località Monzato - Traversetolo (PR)</b>	progetto: preliminare, definitivo ed esecutivo direzione lavori coordinamento in progettazione e in esecuzione frazionamento	€ 135.000,00
	AIPO	<b>Ripristino della sicurezza idraulica dell'arginatura maestra del fiume Po tra Zibello e Roccabianca</b>	coordinamento in esecuzione	€ 2.015.000,00
	SPIP Spa	<b>Opere di urbanizzazione primaria del comparto C5 presso il quartiere SPIP a Parma</b>	progetto: preliminare, definitivo ed esecutivo direzione lavori coordinamento in progettazione e in esecuzione frazionamento	€ 290.000,00
<b>2005</b>	Comune Neviano Arduini	<b>Risanamento ambientale della Val Termina - II stralcio</b>	rilievo topografico progetto: preliminare ed esecutivo direzione lavori coordinamento in progettazione e in esecuzione	€ 667.000,00
	Gennari Vittorio e C. Sas	<b>Opere di urbanizzazione con parcheggio per complessivi 120 stalli di sosta, aree verdi e zona servizi</b>	progetto: definitivo ed esecutivo direzione lavori coordinamento in esecuzione e in progettazione	€ 450.000,00

	Comune Torrile	<b>Progetto esecutivo e DL della rotatoria sulla SS 343 Asolana a San Polo di Torrile all'intersezione con strada della Selva</b>	progetto: definitivo ed esecutivo direzione lavori coordinamento in progettazione e in esecuzione	€ 469.700,00
<b>2006</b>	Enia Spa	<b>Risanamento del territorio dei Comuni di Neviano degli Arduini, Traversetolo, Montechiarugolo e Lesignano de' Bagni - I stralcio</b>	rilievo topografico progetto: preliminare ed definitivo coordinamento in progettazione	€ 6.830.000,00
	Parma Gestione Strade Spa	<b>Nuovo parcheggio a Barriera Repubblica</b>	progetto: esecutivo, direzione lavori, coordinamento sicurezza in progettazione e esecuzione	€ 25.000,00
	SMTP Spa	<b>Adeguamento delle fermate TEP urbane alle esigenze delle fasce deboli</b>	progetto: preliminare, definitivo, esecutivo, direzione lavori, coordinamento sicurezza in progettazione e esecuzione	€ 330.000,00
	Comune Parma	<b>Pista ciclabile tra Parma e Baganzola - I stralcio</b>	progetto: preliminare, definitivo ed esecutivo direzione lavori coordinamento in progettazione e in esecuzione	€ 210.000,00
<b>2007</b>	AIPO	<b>Ripristino della sicurezza idraulica dell'arginatura maestra del fiume Po tra Coltaro e Colorno</b>	coordinamento in esecuzione	€ 3.272.000,00
	Parma Gestione Strade Spa	<b>Risezionamento e riqualificazione di Via Chiesa di Fognano</b>	progetto: definitivo esecutivo direzione lavori coordinamento sicurezza in progettazione e esecuzione	€ 140.000,00
	Parma Gestione Strade Spa	<b>Risezionamento e riqualificazione di Via Parigi nel tratto tra Via Vienna e Via Rosmini</b>	progetto: definitivo esecutivo direzione lavori coordinamento sicurezza in progettazione e esecuzione	€ 150.000,00
	Parma Gestione Strade Spa	<b>Rotatoria all'intersezione tra strada Vallazza, strada Parma Rotta e strada Chiesa di Roncopascolo</b>	progetto: definitivo esecutivo direzione lavori coordinamento sicurezza in progettazione e esecuzione	€ 115.000,00
	Parma Gestione Strade Spa	<b>Risezionamento e riqualificazione di Via Mercati tra Via del Taglio e il Consorzio Agrario</b>	progetto: definitivo esecutivo	€ 250.000,00
	Provincia di Parma	<b>Progetto definitivo della bretella di collegamento fra la SP28 e la SP21 a Bardi (PR)</b>	progetto: definitivo	€ 1.300.000,00

# INFRASTRUTTURE TECNOLOGICHE, URBANIZZAZIONI E VIABILITA'

2007	Cavicchini Costruzioni Snc	Opere di adeguamento ed ampliamento della banchina di approdo, modifica recinzione e piazzale coperto a servizio della darsena	progetto strutturale: esecutivo direzione lavori	€ 500.000,00
	Sidi Srl	Depuratore consortile Gandovere (BS)	progetto strutturale: definitivo esecutivo	€ 2.800.000,00
2008	Comune Traversetolo	Passerella ciclopedonale in tre campate per complessivi 80m di luce, in legno lamellare e sistemazioni spondali	progetto architettonico e strutturale: preliminare, definitivo ed esecutivo direzione lavori coordinamento in progettazione	€ 205.000,00
	Enia Spa	Collettore fognario Mamiano-Basilicanova	rilievo topografico progetto: esecutivo	€ 250.000,00
	SMTP Spa	Adeguamento delle fermate TEP extraurbane alle esigenze delle fasce deboli	progetto: preliminare definitivo esecutivo direzione lavori coordinamento sicurezza in progettazione e esecuzione rilievi	€ 340.000,00
	Comune Parma	Realizzazione di una pista ciclabile di 7.100m di lunghezza sulla sommità arginale sinistra del Torrente Parma	rilievo topografico progetto: definitivo ed esecutivo direzione lavori coordinamento in progettazione coordinamento in esecuzione frazionamento	€ 122.000,00
	Provincia di Parma	Studio di fattibilità per la riqualifica della SP93 tra la SP357R e la SP71 di Coduro a Fidenza per un tratto di 12km	studio di fattibilità	€ 22.000.000,00
	Cavicchini Costruzioni Snc	Progetto strutturale di ammodernamento dell'impianto Pilastresi nel comune di Bondeno (FE)	progetto strutturale: esecutivo	€ 1.200.000,00
2009	Enia Parma s.p.a.	Progetto definitivo di una rete di collettori per acque nere per uno sviluppo complessivo di oltre 20km	progetto: definitivo	
	Comune Zibello	Lavori di riqualificazione di Viale Caduti per la Patria mediante rifacimento della pavimentazione e dell'arredo urbano	coordinamento in progettazione e in esecuzione	€ 100.000,00
	Ing. Ubaldi	Consulenza alla progettazione esecutiva della toratorio tra Via Giovenale e Via Emilia Est	progetto definitivo esecutivo, coordinamento sicurezza in progettazione, rilievi	€ 150.000,00

2010

Comune di Colorno	Progettazione per il consolidamento del ponte del Littorio in località Copermio	progetto strutturale: preliminare, verifica tecnica	€ 250.000,00
SMTP Spa	Lavori di riqualificazione di alcune fermate del trasporto pubblico utilizzate da linee urbane prolungate nel Comune di Parma	progetto preliminare definitivo, direzione lavori, ed esecutivo coordinamento in progettazione e in esecuzione, rilievi	
Comune Parma	Realizzazione rotatoria tra la Via Emilia Ovest e la SP49 per Madregolo in località Begherella	progetto preliminare definitivo ed esecutivo coordinamento in progettazione e in esecuzione	€ 250.000,00
Barbieri ing. Giuseppe Srl	Opere urbanizzazione PUA scheda norma B9 - Via La Spezia - Lotto "B" sub. 1	progetto: esecutivo	€ 133.746,00
Comune di Parma	Risanamento ambientale del Canale Naviglio tra la tangenziale e Strada Traversante S.Leonardo	progetto architettonico: definitivo, esecutivo, coordinamento sicurezza in progettazione, rilievi, relazione paesnnaistica	€ 400.000,00
Comune di Torrile	Adeguamento discarica San Polo	progetto architettonico: definitivo	€ 0,00
Gennari Vittorio SpA	Realizzazione di un parcheggio di cessione per complessivi 30 stalli di sosta, area a verde e cabina elettrica	progetto architettonico: definitivo, esecutivo, direzione lavori, coordinamento sicurezza in progettazione e esecuzione, pratiche catastali, titoli edilizi e agibilità	

2011

Comune di Parma	Riqualificazione e risanamento ambientale del canale Naviglio - II stralcio	Direzione lavori	€ 400.000,00
SMTP Spa	Lavori di riqualificazione di alcune fermate del trasporto pubblico in comune di Parma sulla tratta Sorbolo-Parma e lungo la Val d'Enza	progetto: definitivo, esecutivo, direzione lavori, coordinamento sicurezza in progettazione e esecuzione	€ 45.000,00
Studio Majone & Partners	Progettazione strutturale esecutiva per la realizzazione Chiavica sul Rio Loreto	collaborazione al progetto strutturale	€ 3.400.000,00
Smtp	Lavori di riqualificazione di alcune fermate del trasporto pubblico in comune di Parma	progetto: preliminare, definitivo ed esecutivo direzione lavori coordinamento in progettazione e in esecuzione	€ 0,00

# INFRASTRUTTURE TECNOLOGICHE, URBANIZZAZIONI E VIABILITA'

2012	iren	Revisione del progetto definitivo di una rete di collettori per acque nere per uno sviluppo complessivo di circa 20km	progetto: preliminare	€ 9.330.000,00
2013	IREN	Progetto preliminare secondo stralcio Risanamento Monticelli	progetto: preliminare	
2014	Provincia di Parma	Riqualifica della SP 93 tra la SP 357R e LA SP 71 di Coduro a Fidenza nel tratto in variante dalla SP 93 alla SP 71	progetto: preliminare, definitivo, rilievi, relazione paesaggistica, relazione idraulica, screening ambientale	€ 5.000.000,00
2015	AIPO	Lavori di adeguamento in sagoma per il contenimento della linea di inibizione della massima piena delle arginature del Fiume Po in Provincia di Parma	coordinamento in progettazione	€ 2.200.000,00
	AIPO - Modena	Intervento di ripristino impermeabile dell'argine del fiume secchia nel comune di Bomporto	coordinamento sicurezza in progettazione e esecuzione	€ 400.000,00
	Regione Liguria	Recupero funzionale della copertura nel tratto terminale del Torrente Bisagno, con miglioramento delle condizioni di deflusso e del riordino urbanistico e viabilistico di aree limitrofe da Via Canevari al mare	progetto strutturale: esecutivo, coordinamento in progettazione	€ 26.000.000,00
	AIPO	Manutenzione sfalcio decespugliamento fiumi Oglio e affluenti a Mantova	coordinamento della sicurezza in progettazione e esecuzione	€ 103.000,00
	AIPO	Progetto di rifacimento muro di sostegno sul Chiese - Idro (BS)	progetto esecutivo architettonico e strutturale, direzione lavori, coordinamento in progettazione e esecuzione	€ 400.000,00
	AIPO	Ripristino sicurezza idraulica alveo fiume Po Dosolo (MN)	coordinamento Idella sicurezza in progettazione e esecuzione	€ 103.000,00
2016	Comune di Colorno	Realizzazione di rotatoria in Viale Vittoria	progetto definitivo ed esecutivo, coordinamento della sicurezza in progettazione	€ 119.500,00

2016	Comune di Roberbella (MN)	Lavori di consolidamento fondazioni argine Canale Molinella in Loc. Canedole	progetto: preliminare definitivo esecutivo coordinamento in progettazione coordinamento in esecuzione	€ 124.000,00
	Consorzio della Bonifica Burana	Progettazione e direzione lavori per consolidamento ponte di attraversamento e ripristino officiosità idraulica Rio Doccia nei Comuni di Montese (MO) e Castel D'Aiano (BO)	progettazione e direzione lavori	€ 55.000,00



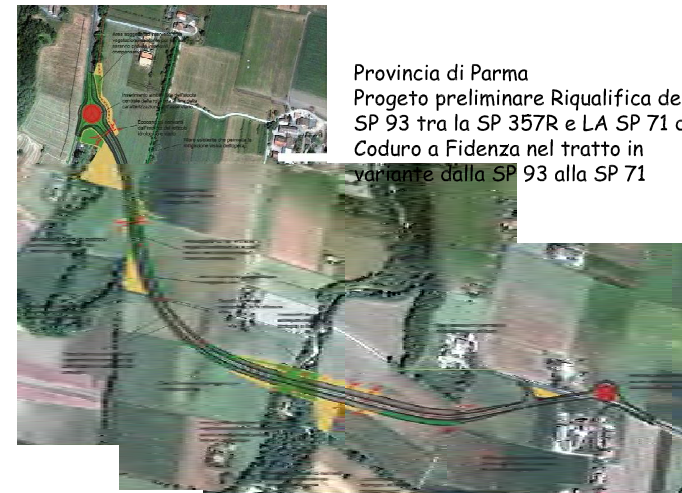
Comune di Torrile  
Progetto esecutivo e DL della  
rotatoria sulla SS 343 Asolana a  
San Polo di Torrile  
all'intersezione con strada della  
Selva



Progetto definitivo della  
bretella di collegamento fra la  
SP28 e la SP21 a Bardi (PR)



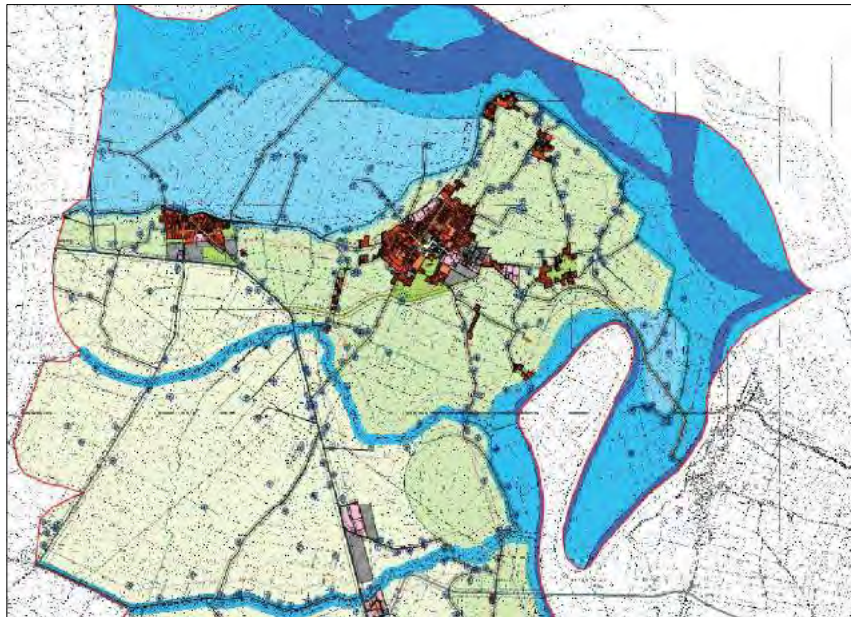
Provincia di Parma  
Studio di fattibilità per la  
riqualifica della SP93 tra la  
SP357R e la SP71 di Coduro a  
Fidenza per un tratto di 12km



Provincia di Parma  
Progetto preliminare Riqualifica della  
SP 93 tra la SP 357R e LA SP 71 di  
Coduro a Fidenza nel tratto in  
variante dalla SP 93 alla SP 71

<b>1998</b>	Comune Parma	Piano particolareggiato di iniziativa pubblica di Parma sulla SP72 Parma-Mezzani	progettazione P.P.
<b>2003</b>	S.Andrea Spa e Cascina Casella Srl Comune Roccabianca	Piano particolareggiato di iniziativa privata Cascina Casella a Torrile  Predisposizione degli strumenti urbanistici del Comune di Roccabianca: quadro conoscitivo, DP, PSC, RUE, POC	progetto: definitivo  redazione quadro conoscitivo redazione documento preliminare stesura PSC, RUE, POC
<b>2009</b>	Privati Vari	Piano particolareggiato di iniziativa privata denominato 2053c per complessiva 4'500 mq di SLU e una sup. territoriale pari a 20'000 mq	progettazione P.P.
<b>2013</b>	Giuseppe Citterio SpA	Variante al Piano Regolatore Generale relativamente al Piano Particolareggiato PP07 a Poggio S. Ilario	variante urbanistica
<b>2014</b>	Citterio spa	Nuovo piano particolareggiato produttivo per complessiva 20'000 mq di SLU e una sup. territoriale pari a 110'000 mq	progettazione P.P.
	Comune di Corniglio	Variante al Piano Regolatore Generale del Comune di Corniglio per l'inserimento del nuovo depuratore	variante urbanistica
	Famiglia Gennari	Piano particolareggiato di iniziativa privata denominato 2053b per complessiva 7'500 mq di SLU e una sup. t. pari a 38'000 mq	progetto: definitivo, titoli edilizi e agibilità, relazione idraulica, variante urbanistica





Predisposizione degli strumenti urbanistici del Comune di Roccabianca: quadro conoscitivo, DP, PSC, RUE, POC

Piano particolareggiato di iniziativa privata denominato 20S3b per complessiva 7'500 mq di SLU e una superficie territoriale pari a 38'000 mq



Piano particolareggiato di iniziativa privata denominato 20S3c per complessiva 4'500 mq di SLU e una superficie territoriale pari a 20'000 mq

COLLAUDI	2001	Barilla Spa	Collaudo statico fabbricato in acciaio per copertura impianti tecnologici vari a Pedrignano (PR)	collaudo strutturale	€ 50.000,00	2004	Sigma Srl	Collaudo statico edificio artigianale in Via Martinella a Parma	collaudo strutturale	€ 450.000,00
		Coop di Vittorio	Collaudo statico edificio residenziale di 24 alloggi su 7 livelli con struttura in c.a a Fidenza	collaudo strutturale	€ 1.700.000,00		Coop di Vittorio	Collaudo statico edificio residenziale nel PP Scheda Norma 3.5 - edificio C in Via Nenni a Fidenza	collaudo strutturale	€ 210.000,00
		Terme di Monticelli	Collaudo statico nuova piscina termale	collaudo strutturale	€ 1.500.000,00		2005	Gennari Vittorio e C. Sas	Collaudo di nuovo prosciuttificio per complessivi 6500mq coperti e una potenzialità produttiva di 2800pz/sett	collaudo strutturale
	2002	Mauro Calzature	Collaudo statico soppalco in acciaio e copertura lamellare per attività commerciale in Via Belli a Parma	collaudo strutturale	€ 200.000,00	House Group Srl		Collaudo statico strutture in c.a. per edificio residenziale in Via Guerci a Parma	collaudo strutturale	€ 500.000,00
		SKG Italia srl	Collaudo statico edificio prefabbricato industriale nel quartiere Manara-Pontasso a Parma	collaudo strutturale	€ 600.000,00	Noceto Costruzioni Srl		Collaudo statico n. 2 palazzine condominiali P.P1 - Via Commenda di Noceto (PR)	collaudo strutturale	€ 410.000,00
		Gespar Spa	Collaudo statico nuove aule universitarie in Via Emilio Casa a Parma	collaudo strutturale	€ 450.000,00	Comune Colorno	Collaudo statico opere di urbanizzazione piano particolareggiato Vico a Torrile	collaudo strutturale	€ 250.000,00	
	2003	Coge Spa	Collaudo statico edificio commerciale in Rivergaro	collaudo strutturale	€ 800.000,00	T.A.V. Spa	Collaudo statico muri di sostegno per rilevati dei binari	collaudo strutturale	€ 400.000,00	
		Privato	Collaudo statico edificio prefabbricato ad uso grande magazzino commerciale in Via Venezia a Parma	collaudo strutturale	€ 500.000,00	T.A.V. Spa	Collaudo statico sottopasso scatolare 5,00x4,60x22,40	collaudo strutturale	€ 330.000,00	
		Consorzio Golena Taro	Collaudo statico adeguamento statico di un ponte di cava	collaudo strutturale	€ 50.000,00	T.A.V. Spa	Collaudo statico per tombini scatolari	collaudo strutturale	€ 65.000,00	
		Consorzio Golena Taro	Collaudo statico ponte sul Rio Recchio in loc. Fontanellato	collaudo strutturale	€ 20.000,00	T.A.V. Spa	Collaudo statico per fondazioni barriere antirumore	collaudo strutturale	€ 120.000,00	
		CEPIM SPA	Collaudo tecnico amministrativo funzionale magazzino a temperatura controllata presso il Cepim di Fontevivo (PR)	collaudo amministrativo	€ 5.800.000,00	T.A.V. Spa	Collaudo statico/dinamico galleria artificiale con impalcato a singolo binario interconnessione Piacenza Ovest - scavalco linea storica	collaudo strutturale	€ 3.800.000,00	
		Comune Parma	Collaudo tecnico amministrativo funzionale parcheggio pubblico tra Viale Vittoria e Viale dei Mille - Parma	collaudo amministrativo	€ 1.715.000,00	T.A.V. Spa	Collaudo statico/dinamico galleria artificiale con impalcato a singolo binario interconnessione Piacenza Ovest - tra le progressive Km 39+977,196 e Km 40+172,221	collaudo strutturale	€ 2.400.000,00	
		Comune Parma	Collaudo statico Sede Logistica Integrata Parmense al Cepim (PR)	collaudo strutturale	€ 1.715.000,00					

## COLLAUDI

2005

T.A.V. Spa	Collaudo statico/dinamico ponte scatolare sul Canale Resmina in località S. Rocco al Porto (PC)	collaudo strutturale	€ 650.000,00
T.A.V. Spa	Collaudo statico fabbricato tecnologico PJ Piacenza Ovest	collaudo strutturale	€ 380.000,00
T.A.V. Spa	Collaudo statico opere minori (berlinesi, fabbricato RTB, sistemazione colatore Mortizza, fondazioni pali T.E., lastre prefabbricate, ecc.)	collaudo strutturale	€ 600.000,00

2006

Comune Colorno	Collaudo tecnico - amministrativo lottizzazione industriale "Campagna" a S.Polo di Torrile	collaudo amministrativo	€ 880.000,00
Comune Colorno	Collaudo tecnico - amministrativo lottizzazione Monegatti	collaudo amministrativo	€ 600.000,00
Comune Parma	Collaudo tecnico amministrativo e funzionale casa protetta "San Leonardo" a Parma	collaudo amministrativo	€ 5.421.232,00
Schiaretti Arnaldo Snc	Collaudo statico edificio residenziale in Via Dall'Argine a Parma	collaudo strutturale	€ 380.000,00

2007

Comune Parma	Collaudo tecnico amministrativo funzionale opere di urbanizzazione del Programma Costruttivo "Sant'Eurosia" a Parma	collaudo amministrativo	€ 520.000,00
Terme di Monticelli	Collaudo tecnico amministrativo parcheggio di cessione nuova piscina termale Monticelli	collaudo amministrativo	€ 50.000,00
Zoccolanti Consorzio	Collaudo delle opere di urbanizzazione di un grande quartiere artigianale a San Secondo Parmense	collaudo amministrativo	
Comune Fidenza	Collaudo statico tribuna telescopica Teatro Comunale	collaudo strutturale	€ 15.000,00
De.Ber. Costruzioni Srl	Collaudo statico palazzine condominiali in linea lotto n. 12 Via Bassa di Madregolo (PR)	collaudo strutturale	€ 340.000,00

2008

F.Ili Russo Snc	Collaudo statico edificio bifamiliare Lotto 4/C in Loc. Area ex Barilla - Salsomaggiore Terme	collaudo strutturale	€ 210.000,00
Consorzio Zoccolanti	Collaudo statico opere di urbanizzazione Lottizzazione Zoccolanti I a San Secondo	collaudo strutturale	€ 1.451.844,00
Privato	Collaudo statico edificio residenziale in Viarolo (PR)	collaudo strutturale	€ 230.000,00

2009

Comune Traversetolo	Collaudo statico nuove arcate cimitero Traversetolo	collaudo strutturale	€ 130.000,00
Giuseppe Citterio Salumificio Spa	Collaudo statico progetto ampliamento prosciuttificio a Poggio S.Ilaro (PR)	collaudo strutturale	€ 350.000,00
Dondi Mimmo e Figli Snc	Collaudo tecnico amministrativo funzionale lottizzazione Pieveottville - Zibello	collaudo amministrativo	€ 250.000,00
Enterprise Costruzioni Spa	Collaudo tecnico amministrativo funzionale opere di urbanizzazione dell'A.U.O. di Via Monte Gottero a Corcagnano (PR)	collaudo amministrativo	€ 1.800.000,00
Comune Zibello	Collaudo tecnico amministrativo funzionale lottizzazione in Pieveottville - Zibello	collaudo amministrativo	€ 210.000,00
La Corte Due Srl	Collaudo statico strutture fabbricati case a schiera a Gaione	collaudo strutturale	€ 350.000,00
Comune Berceto	Collaudo statico opere in c.a. depuratore biologico di Ghiare	collaudo strutturale	€ 260.000,00
Provincia di Parma	Collaudo statico ponte stradale sul Torrente Termina a Traversetolo	collaudo strutturale	€ 630.000,00
Comune di Montechiarugolo	Collaudo delle opere di urbanizzazione di una grande lottizzazione residenziale a Monticelli Terme	collaudo amministrativo	€ 2.163.000,00

COLLAUDI

2011	Cavicchini Costruzioni Snc	Collaudo statico passerella pedonale in acciaio e legno nel centro visite Parco del Mincio, comune di Rodigo (MN)	collaudo strutturale	€ 100.000,00
2012	Fraer Leasing Spa	Collaudo statico nuova sede operativa con magazzino e laboratorio ditta Molpass Srl	collaudo strutturale	
2013	Lanzi Trasporti	Collaudo statico di ampliamento capannone e tettoia con bussola d'ingresso in Via Bonn 6 - Cepim (PR)	collaudo strutturale	
	Transfer Oil	Collaudo statico di ampliamento capannone e tettoia in Via Sacca n. 64 a Colorno (PR)	collaudo strutturale	
	IREN	Collaudo tecnico amministrativo di opere a rete (acquedotto, gadotto, fognatura, ecc) a servizio di 5 lottizzazioni residenziali	collaudo amministrativo	
2014	Edilab	Collaudo strutturale di un edificio industriale con ampia palazzina uffici, per complessivi 12.000mq	collaudo strutturale	
	Privato	Collaudo statico nuovo edificio unifamiliare in loc. Filetto a Villafranca Lunigiana (MS)	collaudo strutturale	
	Avanzini Giacomo	Collaudo miglioramento ed ampliamento in via Braga 4/1 a Parma	collaudo strutturale	
2015	Lazzari e Rossi	Collaudo statico intervento di nuova costruzione lott. PIO I Lotto 19 a Noceto (PR)	collaudo strutturale	
	Scatola Sebastiano	Collaudo strutturale per intervento di riparazione e miglioramento strutturale a Sella di Lodrignano 26/a	collaudo strutturale	
2015	Caseificio Sociale Cooperativo Urzano	Collaudo strutturale per autorimessa metallica caseificio Urzano	collaudo strutturale	
	ALA spa "Prodotti per fumisteria"	Collaudo strutturale per tettoia metallica depuratore	collaudo strutturale	