



**COMUNE DI CORREGGIO**



Correggio, 5 Marzo 2010

# Consegna documenti consuntivo esercizio 2009

Settore programmazione finanziaria

---

# Indice della presentazione

**1° sezione analisi entrata**

**2° sezione analisi spesa**

**3° sezione gestione dei residui**

**4° sezione equilibri di bilancio**

**5° sezione gestione della cassa**

**6° sezione indici di analisi finanziaria**

**7° sezione risultato complessivo di gestione**

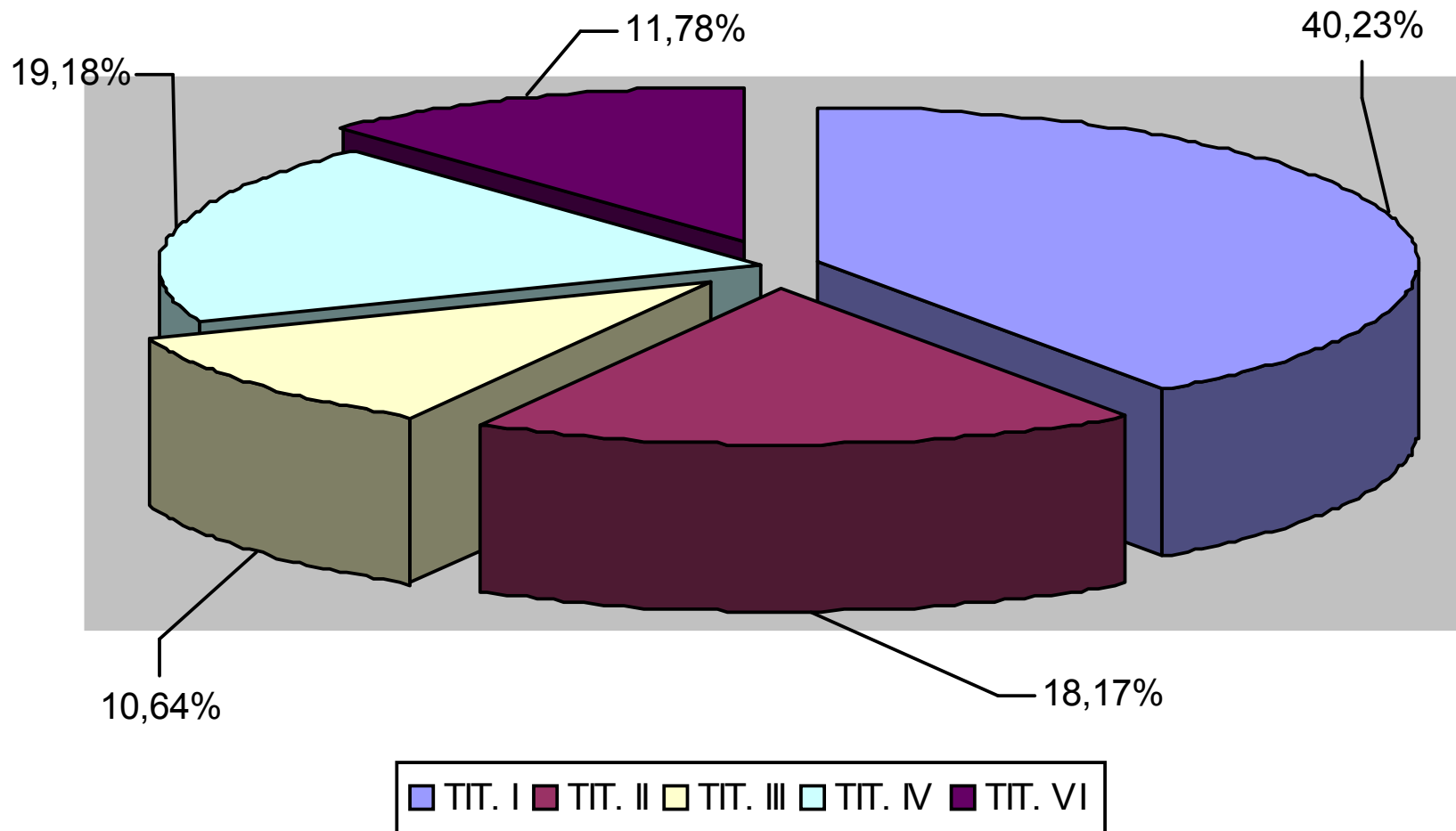
---

# Analisi entrata

1° sezione

<b>IL RENDICONTO FINANZIARIO 2008: LE ENTRATE ACCERTATE</b>	<b>Importi 2009</b>	<b>%</b>
Entrate tributarie (Titolo I)	10.742.763,20	40,23
Entrate per trasferimenti correnti (Titolo II)	4.852.819,74	18,17
Entrate extratributarie (Titolo III)	2.839.900,81	10,64
Entrate da alienazioni, trasferimenti di capitale e riscossione di crediti (Titolo IV)	5.120.145,47	19,18
Entrate da accessioni di prestiti (Titolo V)	0,00	0,00
Entrate da servizi per conto di terzi (Titolo VI)	3.146.070,93	11,78
<b>TOTALE ENTRATE</b>	<b>26.701.700,15</b>	<b>100,00</b>

## IL RENDICONTO FINANZIARIO 2009: LE ENTRATE ACCERTATE



# Analisi entrata

1° sezione

<b>IL RENDICONTO FINANZIARIO 2007/2009 : LE ENTRATE ACCERTATE</b>	<b>ANNO 2007</b>	<b>ANNO 2008</b>	<b>ANNO 2009</b>	<b>% incremento 2007/2009</b>
Entrate tributarie (Titolo I)	€ 10.870.316,64	€ 10.439.872,45	€ 10.742.763,20	-1,17%
Entrate per trasferimenti correnti (Titolo II)	€ 2.586.558,02	€ 4.134.187,02	€ 4.852.819,74	87,62%
Entrate extratributarie (Titolo III)	€ 2.887.380,74	€ 2.891.080,19	€ 2.839.900,81	-1,64%
Entrate da alienazioni, trasferimenti di capitale e riscossione di crediti (Titolo IV)	€ 8.681.963,18	€ 5.190.103,39	€ 5.120.145,47	-41,03%
Entrate da accessioni di prestiti (Titolo V)	€ -	€ -	€ -	
Entrate da servizi per conto di terzi (Titolo VI)	€ 3.038.080,16	€ 3.487.075,73	€ 3.146.070,93	3,55%
<b>TOTALE ENTRATE</b>	<b>€ 28.064.298,74</b>	<b>€ 26.142.318,78</b>	<b>€ 26.701.700,15</b>	<b>-4,86%</b>

# Analisi entrata

1° sezione

<b>IL RENDICONTO FINANZIARIO 2007/2009: LE ENTRATE TRIBUTARIE ACCERTATE</b>	Anno 2007	Anno 2008	Anno 2009	% incremento 2007/2009
Imposte (categoria 1)	8.332.071,74	7.005.568,08	6.993.781,44	-16,06%
Tasse (categoria 2) *	2.513.887,04	3.408.304,37	3.728.981,72	48,34%
Tributi speciali (categoria 3) proventi da affissioni	24.357,86	26.000,00	20.000,00	-17,89%
<b>TOTALE ENTRATE TITOLO I</b>	<b>10.870.316,64</b>	<b>10.439.872,45</b>	<b>10.742.763,16</b>	-1,17%

\* sono incluse le entrate da recuperi tarsu € 800.600,00 nel 2008 ed € 657.720,20 nel 2009

# Analisi entrata

1° sezione

<b>IL RENDICONTO FINANZIARIO 2007/2009: LE ENTRATE ACCERTATE PER TRASFERIMENTI CORRENTI</b>	<b>Anno 2007</b>	<b>Anno 2008</b>	<b>Anno 2009</b>	<b>% incremento 2007/2009</b>
Contributi e trasferimenti correnti dallo Stato (Categoria 1) *	€ 2.318.764,17	€ 3.588.730,55	€ 4.792.469,66	106,68%
Contributi e trasferimenti correnti dalla Regione (Categoria 2) **	€ 90.793,85	€ 533.364,47	€ 55.674,74	-38,68%
Contributi e trasferimenti da altri enti del settore pubblico (Categoria 5)	€ 177.000,00	€ 12.092,00	€ 4.675,34	-97,36%
<b>TOTALE ENTRATE TITOLO II</b>	<b>€ 2.586.588,02</b>	<b>€ 4.134.187,02</b>	<b>€ 4.852.819,74</b>	87,61%

\* nell'anno 2009 sono inclusi pagamenti straordinari pervenuti a fine anno 2009 che costituiscono la base dell'avanzo 2009

\* \* I trasferimenti regionali erano in gran parte destinati ad associazione/unione prima che si dotasse di un bilancio caratteristico

# Analisi spesa

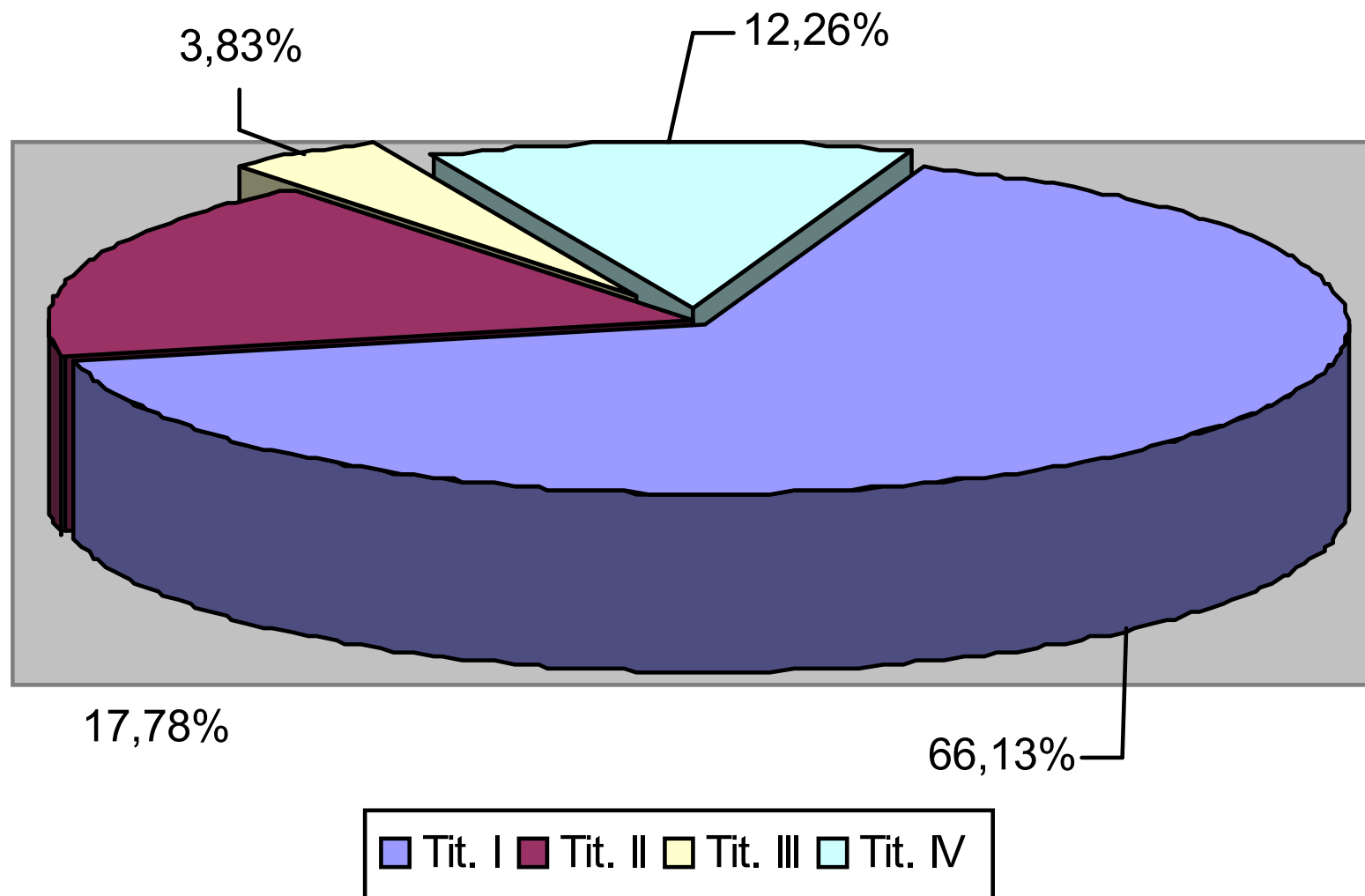
2° sezione

<b>IL RENDICONTO FINANZIARIO 2009: LE SPESE IMPEGNATE</b>	<b>Importi 2009</b>	<b>%</b>
Spese Correnti (Titolo I)	16.978.583,16	66,13
Spese in conto capitale (Titolo II)	4.565.589,75	17,78
Spese per rimborso di prestiti (Titolo III)	983.941,13	3,83
Spese per servizi per conto di terzi (Titolo IV)	3.146.070,93	12,26
<b>TOTALE SPESE</b>	<b>25.674.184,97</b>	<b>100,00</b>



# Analisi spesa

2° sezione



# Analisi spesa

2° sezione

<b>IL RENDICONTO FINANZIARIO 2007/2009: LE SPESE IMPEGNATE</b>	<b>ANNO 2007</b>	<b>ANNO 2008</b>	<b>ANNO 2009</b>	<b>% incr. 2007/2009</b>
Spese Correnti (Titolo I)	€ 15.489.169,06	€ 17.350.153,75	€ 16.978.583,16	9,62%
Spese in conto capitale (Titolo II)	€ 8.842.920,66	€ 5.189.794,48	€ 4.565.589,75	-48,37%
Spese per rimborso di prestiti (Titolo III)	€ 598.085,61	€ 553.102,19	€ 983.941,13	64,52%
Spese per servizi per conto di terzi (Titolo IV)	€ 3.038.080,16	€ 3.487.075,73	€ 3.146.070,93	3,55%
<b>TOTALE SPESE</b>	<b>€ 27.968.255,49</b>	<b>€ 26.580.126,15</b>	<b>€ 25.674.184,97</b>	-8,20%

## Classificazione delle spese correnti per intervento

	2007	2008	2009
01 - Personale	2.958.025,59	3.145.822,10	2.546.374,96
02 - Acquisto di beni di consumo e/o di materie prime	158.378,47	201.791,95	130.959,48
03 - Prestazioni di servizi	4.839.119,94	5.683.720,32	5.770.363,95
04 - Utilizzo di beni di terzi	94.831,35	149.856,46	184.617,72
05 - Trasferimenti	6.569.269,47	7.341.585,16	7.791.517,40
06 - Interessi passivi e oneri finanziari diversi	474.820,33	419.337,29	279.200,38
07 - Imposte e tasse	261.723,91	282.883,47	224.985,27
08 - Oneri straordinari della gestione corrente	133.000,00	125.157,00	50.564,00
<b>Totale spese correnti</b>	<b>15.489.169,06</b>	<b>17.350.153,75</b>	<b>16.978.583,16</b>

# Analisi spesa

2° sezione

La spesa di personale sostenuta nell'anno 2009 comprensiva dell'istituzione ed esclusa la quota parte dell'Unione riferibile all'ente

	anno 2004	anno 2008	anno 2009
spesa intervento 01	4.980.496,00	5.732.405,00	5.126.585,93
spese incluse nell'int.03	112.143,00	87.760,00	12.600,00
irap	223.379,00	255.484,00	214.024,06
altre spese di personale	- 133.357,00	- 447.185,00	- 341.946,00
totale spese di personale	5.182.661,00	5.628.464,00	5.011.263,99

# Analisi spesa

2° sezione

Negli ultimi tre esercizi sono intervenute le seguenti variazioni del personale in servizio:

	<b>2007</b>	<b>2008</b>	<b>2009</b>
Dipendenti (rapportati ad anno)	182	184	151
spesa per personale	5.636.007,00	5.628.464,00	5.011.263,99
spesa corrente	16.344.255,40	17.465.139,60	16.978.583,16
<b><i>Costo medio per dipendente</i></b>	<b>30.967,07</b>	<b>30.589,48</b>	<b>33.187,18</b>
<b>incidenza spesa personale su spesa corrente</b>	<b>34,48310652</b>	<b>32,22684805</b>	<b>29,51520715</b>

# Analisi spesa

2° sezione

## Indebitamento e gestione del debito

•L'Ente ha rispettato il limite di indebitamento disposto dall'art. 204 del T.U.E.L. ottenendo le seguenti percentuali d'incidenza degli interessi passivi al 31.12, per ciascuno degli anni 2007, 2008, 2009, sulle entrate correnti come disposto dall'art. 204, comma 1:

2007	2008	2009
2,84 %	2,76 %	1,71 %

L'indebitamento dell'ente ha avuto la seguente evoluzione: *(in migliaia di euro)*

Anno	2007	2008	2009
Residuo debito	8.174.000	7.637.000	7.083.898
Nuovi prestiti			
Prestiti rimborsati	537.000	553.102	549.575
Estinzioni anticipate			385.199
Altre variazioni +/- (da specificare)			
<b>Totale fine anno</b>	<b>7.637.000</b>	<b>7.083.898</b>	<b>6.149.124</b>

Gli oneri finanziari per ammortamento prestiti ed il rimborso degli stessi in conto capitale registra la seguente evoluzione: *(in migliaia di euro)*

Anno	2007	2008	2009
Oneri finanziari	474.820	419.337	279.200
Quota capitale	537.000	553.102	549.575
<b>Totale fine anno</b>	<b>1.011.820</b>	<b>972.439</b>	<b>828.775</b>

# Gestione dei residui

3° sezione

SCOMPOSIZIONE ED ANALISI DELLA GESTIONE DEI RESIDUI ATTIVI	RESIDUI INIZIALI	RISCOSSIONI SU RESIDUI	VARIAZIONI SU RESIDUI	RESIDUI GESTITI NELL'ANNO	RESIDUI GESTITI NELL'ANNO % SU INIZIALI	RESIDUI RIACCERTATI	RESIDUI DA GESTIRE PROSSIMI ESERCIZI
Bilancio corrente	€ 3.260.794,47	€ 1.925.782,93	-€ 449.947,19	€ 2.375.730,12	73%	€ 885.064,35	27%
Bilancio investimenti	€ 1.465.263,13	€ 416.253,50	-€ 159.061,25	€ 575.314,75	39%	€ 889.948,38	61%
Bilancio di terzi	€ 859.378,98	€ 549.273,10	-€ 54.031,54	€ 603.304,64	70%	€ 256.074,34	30%
<b>TOTALE</b>	<b>€ 5.585.436,58</b>	<b>€ 2.891.309,53</b>	<b>-€ 663.039,98</b>	<b>€ 3.554.349,51</b>	<b>64%</b>	<b>€ 2.031.087,07</b>	<b>36%</b>



# Gestione dei residui

3° sezione

SCOMPOSIZIONE ED ANALISI DELLA GESTIONE DEI RESIDUI PASSIVI	RESIDUI INIZIALI	PAGAMENTI SU RESIDUI	VARIAZIONI SU RESIDUI	RESIDUI GESTITI NELL'ANNO	RESI DUI GES TITI NEL L'AN NO % SU INIZI ALI	RESIDUI RIACCERTATI	RESIDUI DA GESTIR E PROSSI MI ESERCI ZI
Bilancio corrente	€ 5.976.626,27	€ 4.705.638,80	-€ 175.470,65	€ 4.881.109,45	82%	€ 1.095.516,82	18%
Bilancio investimenti	€ 5.146.494,86	€ 3.156.907,26	-€ 104.441,76	€ 3.261.349,02	63%	€ 1.885.145,84	37%
Bilancio di terzi	€ 702.575,55	€ 480.736,66	-€ 72,00	€ 480.808,66	68%	€ 221.763,89	32%
<b>TOTALE</b>	<b>€ 11.825.696,68</b>	<b>€ 8.343.285,72</b>	<b>-€ 279.984,41</b>	<b>€ 8.623.270,13</b>	<b>73%</b>	<b>€ 3.202.426,55</b>	<b>27%</b>

# Gestione dei residui

3° sezione

	2.007	2.008	2.009	Calo residui 2007/2009
residui attivi	€ 6.987.960,08	€ 5.585.436,58	€ 5.106.505,58	27%
residui passivi	€ 13.538.825,30	€ 11.825.696,68	€ 7.215.570,21	47%

# Gestione dei residui

3° sezione

<b>IL RISULTATO DELLA GESTIONE DEI RESIDUI</b>	<b>Importi</b>
Fondo di cassa al 1° gennaio	6.753.244,23
Riscossioni	2.891.309,53
Pagamenti	8.343.285,72
Fondo di cassa la 31 dicembre	1.301.268,04
Pagamenti per azioni esecutive non regolarizzate al 31 dicembre	
DIFFERENZA	1.301.268,04
Residui attivi	2.031.087,07
Residui passivi	3.202.426,55
<b>TOTALE</b>	<b>129.928,56</b>

# Gli equilibri di bilancio

4° sezione

<b>EQUILIBRIO DEL BILANCIO CORRENTE</b>	<b>PARZIALI</b>	<b>TOTALI</b>
Avanzo applicato alle spese correnti		
Entrate tributarie (Titolo I)	10.742.763,20	
Entrate da trasferimenti correnti dello Stato, ecc. (Titolo II)	4.852.819,74	
Entrate extratributarie (Titolo III)	2.839.900,81	
Entrate del Titolo IV e V che finanziano le spese correnti		
Entrate correnti (Titoli I, II, III) che finanziano gli investimenti		
TOTALE ACCERTAMENTI ENTRATE CORRENTI		18.435.483,75
Disavanzo applicato alle spese correnti		
Spesa corrente (Titolo I)	16.978.583,16	
Spesa per rimborso prestiti (Titolo III interventi 3, 4, 5)	983.941,13	
TOTALE IMPEGNI DI SPESA CORRENTE		17.962.524,29
<b>DIFFERENZA DI PARTE CORRENTE</b>		472.959,46

# Gli equilibri di bilancio

4° sezione

<b>EQUILIBRIO DEL BILANCIO INVESTIMENTI</b>	<b>PARZIALI</b>	<b>TOTALI</b>
Avanzo applicato per il finanziamento delle spese in c/capitale		
Entrate da trasferimenti di capitale, ecc. (Titolo IV)	5.120.145,47	
Entrate da accessione di prestiti (Titolo V categoria 3 e 4)		
Entrate correnti (Titoli I, II, III) che finanziano gli investimenti		
Riscossioni di crediti (Titolo IV categoria 6)	0,00	
TOTALE ENTRATE PER INVESTIMENTI		5.120.145,47
Spese in c/capitale (Titolo II interventi 1-9)	4.565.589,75	
Concessione di crediti (Titolo II intervento 10)		
TOTALE SPESA PER INVESTIMENTI		4.565.589,75
<b><del>DIFFERENZA DI PARTE INVESTIMENTI</del></b>		<b><del>554.555,72</del></b>

# Gli equilibri di bilancio

4° sezione

<b>EQUILIBRIO DEL BILANCIO MOVIMENTO FONDI</b>	<b>PARZIALI</b>	<b>TOTALI</b>
Anticipazioni di cassa (Titolo V categoria 1)	0,00	
Finanziamenti a breve termine (Titolo V categoria 2)	0,00	
Riscossione di crediti (Titolo IV categoria 6)	0,00	
TOTALE ENTRATE PER MOVIMENTO FONDI		0,00
Rimborso anticipazioni di cassa (Titolo III intervento 1)	0,00	
Rimborso finanziamento a breve termine (Titolo III intervento 2)	0,00	
Concessione di crediti (Titolo II intervento 10)	0,00	
TOTALE SPESE MOVIMENTO FONDI		0,00
<b>DIFFERENZA DEL BILANCIO MOVIMENTO FONDI</b>		<b>0,00</b>

# La gestione della cassa

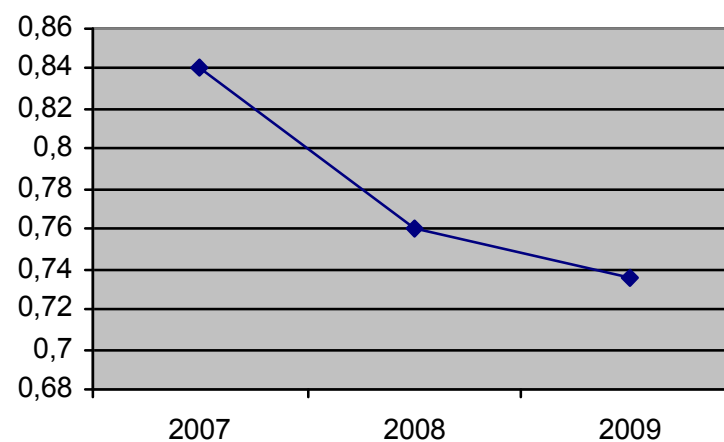
5° sezione

IL RISULTATO DELLA GESTIONE DI CASSA	GESTIONE		
	RESIDUI	COMPETENZA	TOTALE
Fondo di cassa al 1° gennaio			€ 6.753.244,23
Riscossioni	€ 2.891.309,53	€ 23.626.281,64	€ 26.517.591,17
Pagamenti	€ 8.343.285,72	€ 21.661.041,31	€ 30.004.327,03
Fondo di cassa al 31 dicembre			€ 3.266.508,37
Pagamenti per azioni esecutive non regolarizzate al 31 dicembre			
<b>FONDO DI CASSA AL 31 DICEMBRE 2009</b>			<b>€ 3.266.508,37</b>

# Indici di analisi finanziaria

6° sezione

INDICE DI AUTONOMIA FINANZIARIA		2007	2008	2009
Autonomia Finanziaria	Titolo I + III entrate	<b>0,84</b>	<b>0,76</b>	<b>0,736</b>
	—————			
	Titolo I+II+III entrate			

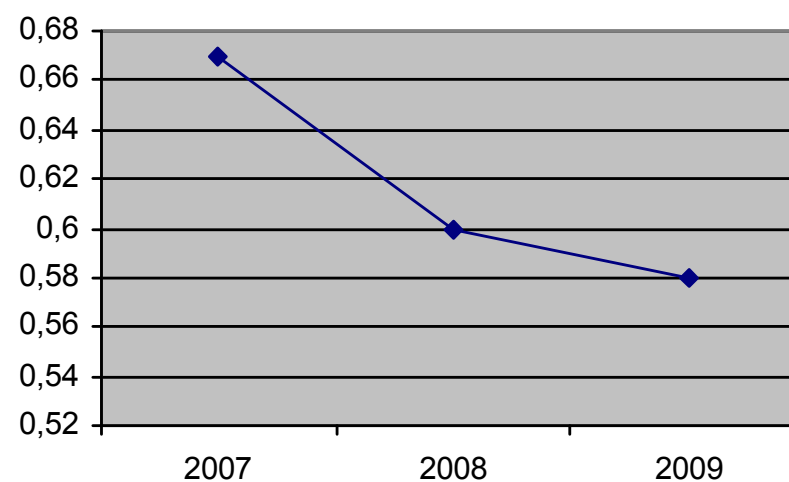




# Indici di analisi finanziaria

6° sezione

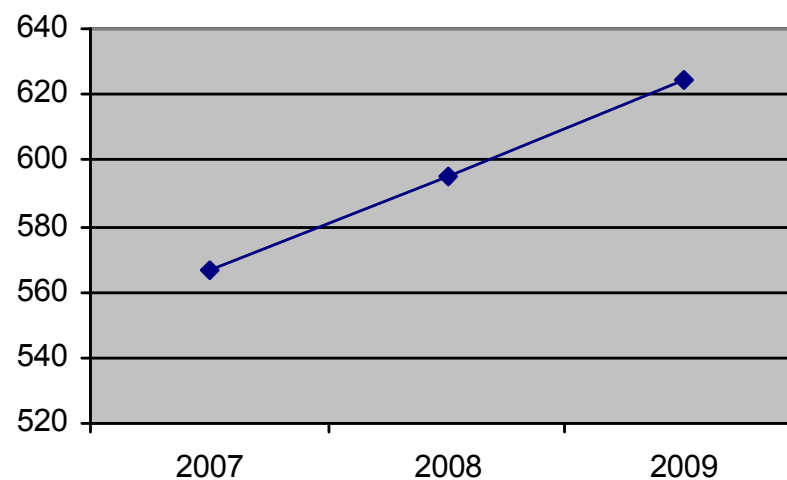
INDICE DI AUTONOMIA IMPOSITIVA		2007	2008	2009
Autonomia impositiva	Titolo I entrate	0,67	0,60	0,58
	<div></div>			
	Titolo I+II+III entrate			



# Indici di analisi finanziaria

6° sezione

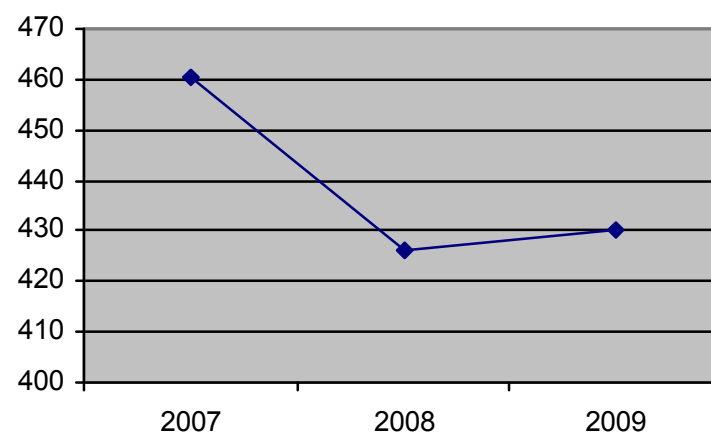
INDICE DI FINANZIARIA		2007	2008	2009
Pressioni finanziaria	Titolo I+II entrate	566,72	594,83	624,18
	<hr/>			
	Popolazione			



# Indici di analisi finanziaria

6° sezione

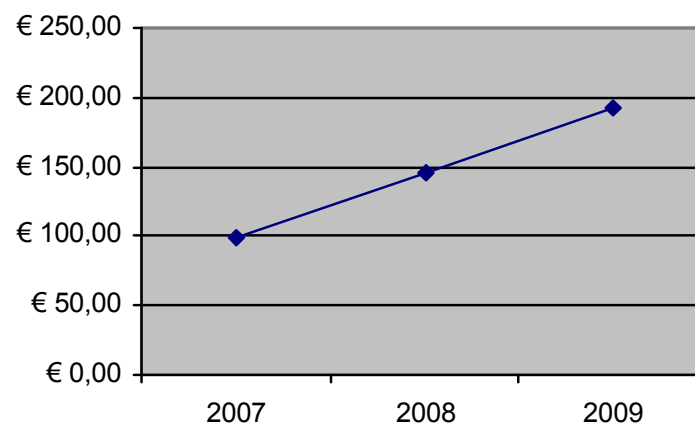
INDICE DI PRELIEVO TRIBUTARIO PRO CAPITE		2007	2008	2009
Prelievo tributario pro capite	Titolo I entrate	€ 460,61	€ 426,10	€ 430,17
	Popolazione			



# Indici di analisi finanziaria

6° sezione

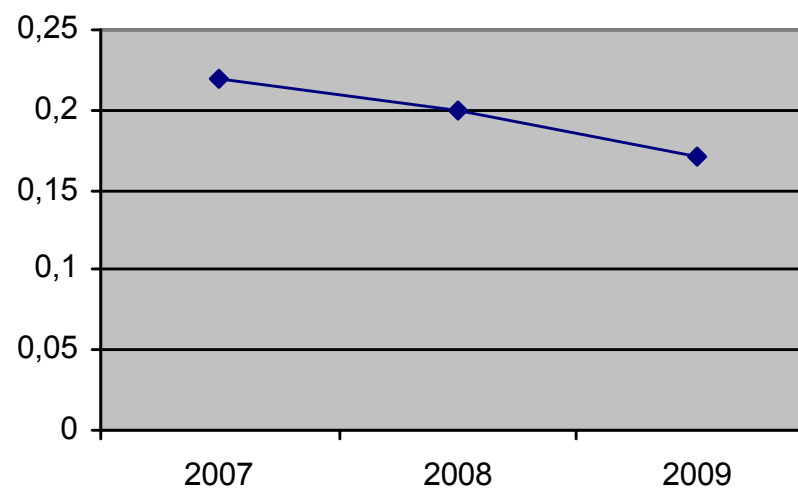
INDICE DI INTERV. ERARIALE PRO CAPITE		2007	2008	2009
Intervento erariale pro capite	Trasferimenti Statali	€ 98,25	€ 146,47	€ 191,81
	<hr/>			
	Popolazione			



# Indici di analisi finanziaria

6° sezione

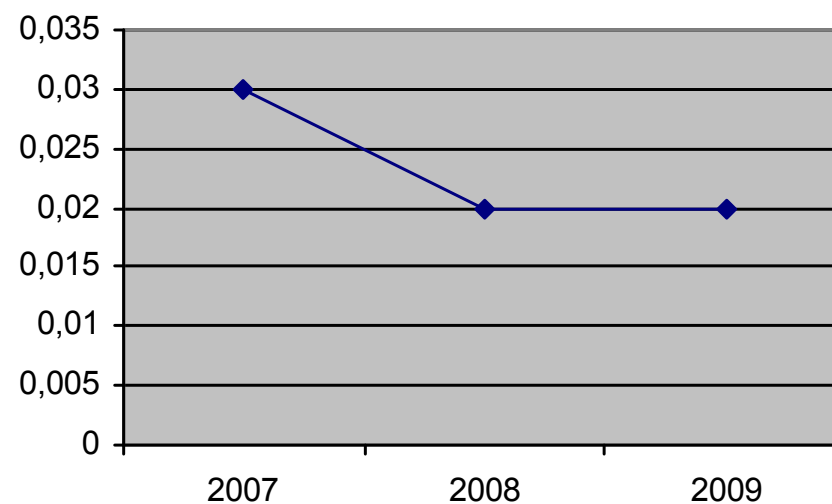
INDICE DI INCIDENZA DELLA SPESA CORRENTE		2007	2008	2009
Incidenza spesa corrente	Personale + interessi	0,22	0,20	0,17
	<hr/>			
	Titolo I spesa			



# Indici di analisi finanziaria

6° sezione

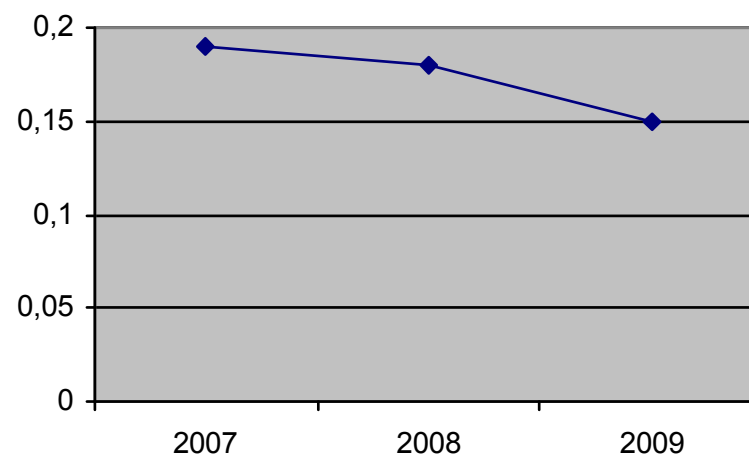
INDICE DI INCIDENZA DEGLI INTERESSI PASSIVI SULLE SPESE CORRENTI		2007	2008	2009
Incidenza II.PP sulle spese correnti	Interessi passivi	<b>0,03</b>	<b>0,02</b>	<b>0,02</b>
	<hr/>			
	Titolo I spesa			



# Indici di analisi finanziaria

6° sezione

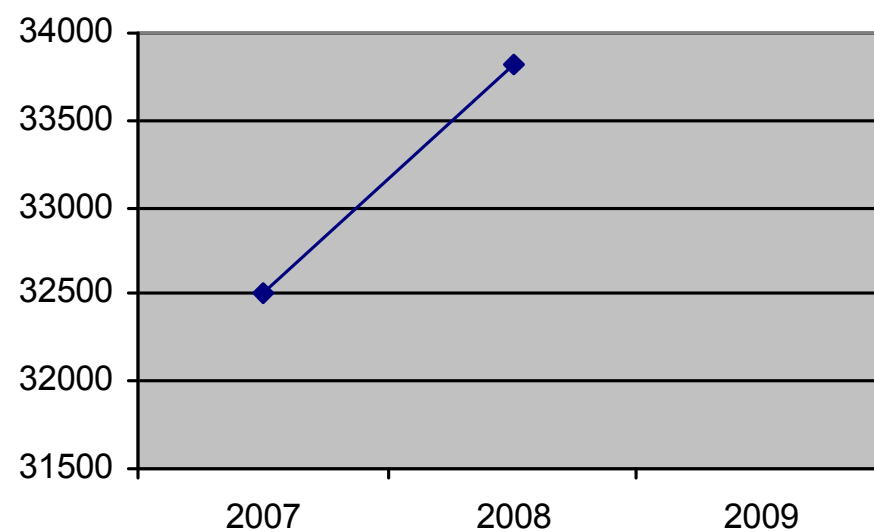
INDICE DI INCIDENZA DELLE SPESE DEL PERSONALE SULLE SPESE CORRENTI		2007	2008	2009
Incidenza del personale sulle spese correnti	Personale	<b>0,19</b>	<b>0,18</b>	<b>0,15</b>
	<hr/>			
	Titolo I spesa			



# Indici di analisi finanziaria

6° sezione

INDICE DI SPESA MEDIA DEL PERSONALE		2007	2008	2009
Spesa media per il personale	Personale	<b>30.967,07</b>	<b>30.589,48</b>	<b>33.187,18</b>
	N° dipendenti			

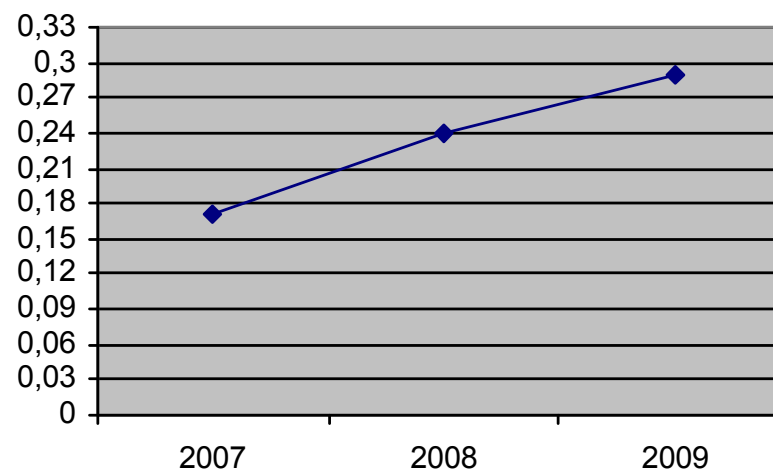




# Indici di analisi finanziaria

6° sezione

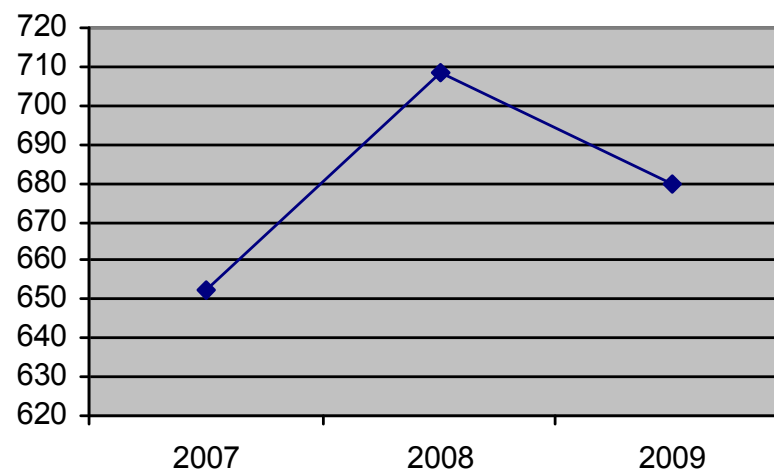
INDICE DI COPERTURA DELLE SPESE CORRENTI CON TRASFERIMENTI		2007	2008	2009
Copertura spese correnti con trasferimenti	Titolo II entrate	<b>0,17</b>	<b>0,24</b>	<b>0,29</b>
	<hr/>			
	Titolo I spese			



# Indici di analisi finanziaria

6° sezione

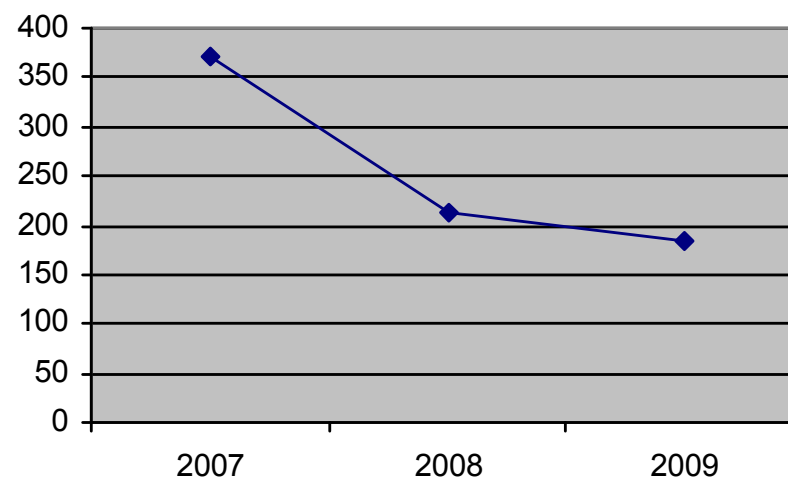
INDICE DI SPESA CORRENTE PRO CAPITE		2007	2008	2009
Spesa corrente pro capite	Titolo I spesa	652,31	708,14	679,55
	Popolazione			



# Indici di analisi finanziaria

6° sezione

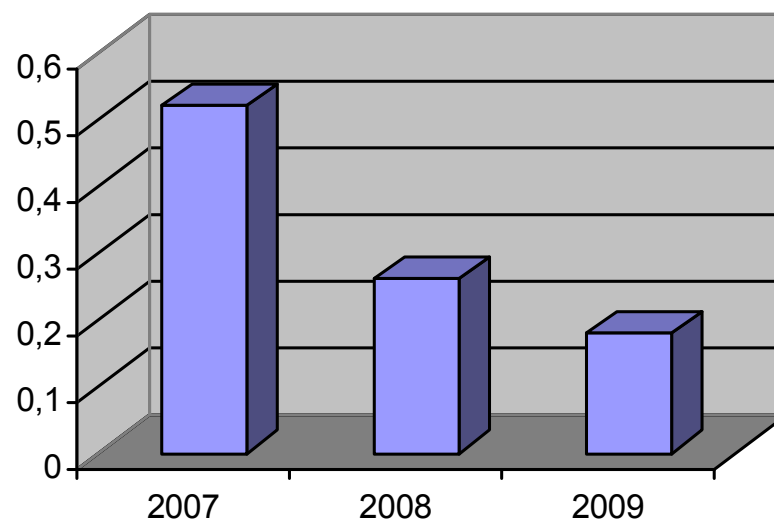
INDICE DI SPESA CAPITALE PRO CAPITE		2007	2008	2009
Spesa c/capitale pro capite	Titolo II spesa	<b>372,41</b>	<b>211,82</b>	<b>182,75</b>
	<hr/>			
	Popolazione			



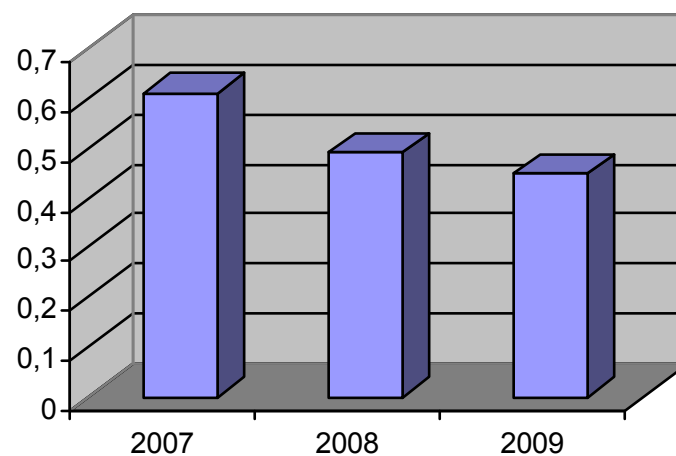
# Indici di analisi finanziaria

6° sezione

INDICE DI INCIDENZA DEI RESIDUI ATTIVI		2007	2008	2009
Incidenza residui attivi	Totale residui attivi	<b>0,52</b>	<b>0,26</b>	<b>0,18</b>
	<hr/>			
	Tot. Accertamenti di competenza			



INDICE DI INCIDENZA DEI RESIDUI PASSIVI		2007	2008	2009
Incidenza residui passivi	Totale residui passivi	<b>0,61</b>	<b>0,49</b>	<b>0,45</b>
	<hr/>			
	Tot. Impegni di competenza			



# Risultato complessivo di gestione

7° sezione

IL RISULTATO COMPLESSIVO DELLA GESTIONE	GESTIONE		
	RESIDUI	COMPETENZA	TOTALE
Fondo cassa al 1° gennaio			6.753.244,23
Riscossioni	2.891.309,53	23.626.281,64	26.517.591,17
Pagamenti	8.343.285,72	21.661.041,31	30.004.327,03
Fondo cassa al 31 dicembre			3.266.508,37
Pagamenti per azioni esecutive non regolarizzate al 31 dicembre			
DIFFERENZA			3.266.508,37
Residui attivi	2.031.087,07	3.075.418,51	5.106.505,58
Residui passivi	3.202.426,55	4.013.143,66	7.215.570,21
<b>AVANZO (+) DISAVANZO (-)</b>			<b>1.157.443,74</b>

# Risultato complessivo di gestione

IL RENDICONTO FINANZIARIO DI COMPETENZA 2009 E LE SUE COMPONENTI	ACCERTAMENTI IN CONTO COMPETENZA	IMPEGNI IN CONTO COMPETENZA	DIFFERENZA
Bilancio Corrente	18.435.483,75	17.962.524,29	472.959,46
Bilancio investimenti	5.120.145,47	4.565.589,78	554.555,72
Bilancio per movimenti fondi	0	0	0
Bilancio di terzi	3.146.070,93	3.146.070,93	0
<b>TOTALE</b>	<b>26.701.700,15</b>	<b>25.674.184,97</b>	<b>1.027.515,18</b>

# Risultato complessivo di gestione

## ■ Analisi avanzo

Avanzo di competenza 2009	€	1.027.515,18
Avanzo Gestione residui 2009	-€	383.055,57
Avanzo 2009 Applicato	€	427.579,52
Avanzo vincolato 2009 non applicato	€	85.404,61
<b>Avanzo di Amministrazione</b>	<b>€</b>	<b>1.157.443,74</b>



## Risultato complessivo di gestione

**1.157.443,74 Avanzo anno 2009**

**Utilizzo avanzo**

**€ 400.000 parte capitale (già definito a bilancio 2010  
derivante da alienazioni 2009)**

**€ 757.443.74 da destinare causa patto di stabilità ad  
abbattimento indebitamento del Comune**

**L'abbattimento mutui permette di non pagare tassi  
d'interesse alti e di recuperare nuove risorse per  
impegni futuri: inoltre il costo dell'operazione viene  
poi rimborsato dallo stato**